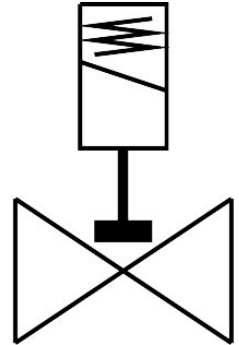


Électro distributeur VZWD-L-M22C-M-G14-10-V-1P4-90

Code article: 1491840

FESTO



Fiche technique

Caractéristiques	Valeur
Structure de construction	distributeur à clapet à commande directe
Mode d'actionnement	électrique
Principe d'étanchéité	souple
Position de montage	Indifférente
Mode de fixation	Assemblage sur tuyauterie
Raccord de vanne	G1/4
Raccord électrique	Forme A Connecteur mâle selon EN 175301-803 Forme carrée
Diamètre nominal	1 mm
Fonction de distributeur	2/2 monostable fermé
Commande manuelle auxiliaire	aucun
Sens d'écoulement	Irréversible
Fluide	Air comprimé selon ISO 8573-1:2010 [7:4:4] Gaz inertes Huile minérale Eau Liquides neutres Autres fluides sur demande
Pression nominale de vanne PN	100
Pression différentielle	0 MPa 0 bar 0 psi
Caractéristiques de bobine	24 V CC : 11,0 W
Classe d'isolation	H
Fluctuations de tension admissibles	+/- 10 %
Facteur de marche	100%
Type de rappel	ressort mécanique

Caractéristiques	Valeur
Mode de pilotage	Direct
Pression du fluide	0 MPa...9 MPa 0 bar...90 bar 0 psi...1305 psi
Viscosité max.	22 mm ² /s
Température du fluide	-10 °C...80 °C
Température ambiante	-10 °C...35 °C
Taux de fuite selon EN 12266-1	A
Débit Kv	0.06 m ³ /h
Débit nominal normal (normalisé selon DIN 1343)	60 l/min
Temps de commutation activé	20 ms
Temps de commutation désactivé	18 ms
Note sur le matériau	Conforme à RoHS
Conformité PWIS	VDMA24364-Zone III
Matériau du boîtier	Fonte de laiton
Référence matériau du boîtier	CW617N
Matériau joints d'étanchéité	FPM
Matériau tube d'induit	Acier fortement allié
Poids du produit	550 g
Degré de protection	IP65
Classe de protection anticorrosion CRC	1 - faibles effets de corrosion
Couple de serrage max. du filetage de raccordement	35 Nm
Couple de serrage max. de la fixation des bobines	2 Nm