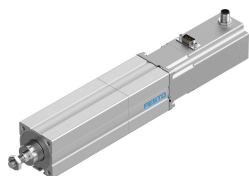


Vérin électrique EPCO-40-200-5P-ST-E

Code article: 1472507

FESTO



Fiche technique

Caractéristiques	Valeur
Taille	40
Course	200 mm
Réserve de course	0 mm
Filetage de la tige de piston	M10x1,25
Jeu axial d'inversion	0,1 mm
Angle de pas pour pas entier	1.8 deg
Tolérance d'angle de pas	±5 %
Diamètre de la vis	12 mm
Pas de la vis	5 mm/U
Angle de torsion max. de la tige de piston +/-	1 deg
Position de montage	Indifférente
Extrémité de la tige de piston	Filetage
Type de moteur	Moteur pas à pas
Structure de construction	Vérin électrique avec vis à billes
Type de vis	Vis à billes
Sécurité anti-rotation/guidage	à palier lisse
Indicateur de position du rotor	Codeur incrémentiel
Interface de l'indicateur de position du rotor	RS422 TTL canaux AB + index zéro
Principe de mesure de l'indicateur de position du rotor	Optique
Accélération max.	10 m/s ²
Vitesse maximale max.	0.18 m/s
Répétabilité	±0,02 mm
Facteur de marche	100%
Classe de protection d'isolation	B
Tension de service nominale CC	24 V
Courant nominal du moteur	4.2 A
Certification	RCM Mark c UL us - Recognized (OL)
Marquage CE (voir la déclaration de conformité)	Selon directive européenne CEM Selon la directive européenne RoHS

Caractéristiques	Valeur
Marquage UKCA (voir la déclaration de conformité)	selon les prescriptions UK pour la CEM selon les prescriptions UK RoHS
Classe de protection anticorrosion CRC	1 - faibles effets de corrosion
Conformité PWIS	VDMA24364-Zone III
Température de stockage	-20 °C...60 °C
Humidité relative de l'air	0 - 85 % sans condensation
Degré de protection	IP40
Température ambiante	0 °C...50 °C
Energie d'impact aux fins de course	0.0004 J
Couple max. Mx	0 Nm
Couple max. My	3.3 Nm
Couple max. Mz	3.3 Nm
Poussée max. Fx	650 N
Valeur indicative de charge utile, horizontal	120 kg
Valeur indicative de charge utile, verticale	60 kg
Moment d'inertie JH par mètre de course	0.1166 kgcm ²
Moment d'inertie de masse JL par kg de charge utile	0.0064 kgcm ²
Moment d'inertie de masse JO	0.3325 kgcm ²
Masse déplacée à 0 mm de course	415 g
Poids additionnel de la masse déplacée par 10 mm de course	4.9 g
Poids de base à 0 mm de course	2585 g
Poids additionnel par 10 mm de course	55 g
Connectique électrique	Connecteur mâle
Mode de fixation	Avec taraudage Avec accessoires
Note sur le matériau	Conforme à RoHS
Matériau du couvercle	Alliage d'aluminium corroyé Anodisé lisse
Matériau du boîtier	Alliage d'aluminium corroyé Anodisé lisse
Matériau tige de piston	Acier inoxydable fortement allié
Matériau d'écrou de broche	Acier
Matériau vis	Acier à roulement
Matériau du tube de vérin	Alliage d'aluminium corroyé Anodisé lisse