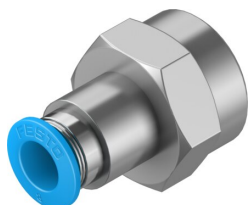


Raccord enfichable QSF-3/8-8-B-50

Code article: 130715

FESTO



Fiche technique

Caractéristiques	Valeur
Taille	Standard
Diamètre nominal	7 mm
Type d'étanchéité sur le tourillon vissé	Revêtement
Position de montage	Indifférente
Modèle	forme droite
Taille de fût	50
Structure de construction	Principe Push-pull
Pression de service sur la plage de température totale	-0.095 MPa...0.6 MPa -0.95 bar...6 bar -13.775 psi...87 psi
Pression de service en fonction de la température	-0.095 MPa...1.4 MPa -0.95 bar...14 bar -13.775 psi...203 psi
Note concernant la pression de service	Eau : max. 0,6 MPa à max. 50 °C
Fluide de service	Air comprimé selon ISO 8573-1:2010 [7:-:-] Eau (liquide, sans glace)
Remarque sur le fluide d'exploitation/commande	Fonctionnement lubrifié possible
Classe de protection anticorrosion CRC	1 - faibles effets de corrosion
Conformité PWIS	VDMA24364-B1/B2-L
Aptitude aux salles blanches, mesurée selon ISO 14644-14	Classe 4 selon ISO 14644-1
Température ambiante	-10 °C...80 °C
Couple de serrage nominal	15.5 Nm
Tolérance du couple de serrage nominal	± 20 %
Poids du produit	32 g
Mode de fixation	Tête hexagonale, surplat 21
Raccord pneumatique 1	Taraudage G3/8
Raccord pneumatique 2	pour tuyau de Ø extérieur de 8 mm
Couleur de la bague de démontage	bleu
Note sur le matériau	Conforme à RoHS
Matériau du boîtier	Laiton nickelé
Matériau de la bague de démontage	POM
Matériau du joint de tuyau	NBR
Matériau collier de serrage	Acier inoxydable fortement allié

