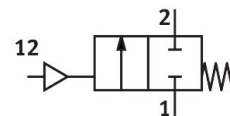


# Soupape à tête inclinée VZXF-L-M22C-M-A-N114-310-M1-V4V4T-80-16

Code article: 1002555

**FESTO**



## Fiche technique

Caractéristiques	Valeur
Structure de construction	Distributeur à clapet avec actionneur à piston
Mode d'actionnement	pneumatique
Principe d'étanchéité	souple
Position de montage	Indifférente
Mode de fixation	Assemblage sur tuyauterie
Raccord de tuyau	Manchon d'accouplement à vis 1 1/4 NPT conforme à ANSI/ASME B 1.20.1
Diamètre nominal	31 mm
Fonction de distributeur	2/2 monostable fermé
Sens d'écoulement	Irréversible Au-dessus du siège de la soupape, pour fluides gazeux
Pression du fluide	0 MPa...1.6 MPa 0 bar...16 bar
Pression nominale de vanne PN	40
Fonction d'échappement	sans étranglement
Type de rappel	ressort mécanique
Mode de pilotage	à commande externe
Raccord pneumatique	Taraudage G1/8
Pression de service	0.6 MPa...1 MPa 6 bar...10 bar 87 psi...145 psi
Fluide	Vapeur Gaz inertes Air comprimé filtré, finesse du filtre 200 µm
Fluide de service	Air comprimé selon ISO 8573-1:2010 [7:4:4]
Viscosité max.	600 mm²/s
Température du fluide	-40 °C...200 °C
Température ambiante	-10 °C...60 °C
Débit Kv	19 m³/h
Note sur le matériau	Conforme à RoHS
Conformité PWIS	VDMA24364-Zone III
Matériau du corps de l'armature	Acier allié moulé
Référence du matériau du corps de vanne	1.4408

Caractéristiques	Valeur
Matériau joint de vis	PTFE
Matériau joint de clapet	PTFE
Poids du produit	3800 g
Marquage CE (voir la déclaration de conformité)	selon la directive européenne sur les dispositifs sous pression
Marquage UKCA (voir la déclaration de conformité)	selon la réglementation britannique pour les appareils sous pression
Classe de protection anticorrosion CRC	3 - Effets de corrosion forts
Matériau du corps d'actionneur	acier inoxydable fortement allié