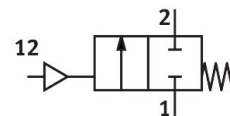
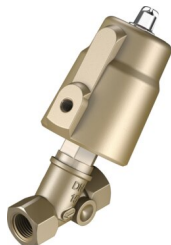


Soupape à tête inclinée VZXF-L-M22C-M-A-N12-120-H3B1-50-16

Code article: 1002533

FESTO



Fiche technique

Caractéristiques	Valeur
Structure de construction	Distributeur à clapet avec actionneur à piston
Mode d'actionnement	pneumatique
Principe d'étanchéité	souple
Position de montage	Indifférente
Mode de fixation	Assemblage sur tuyauterie
Raccord de tuyau	Manchon d'accouplement à vis 1/2 NPT conforme à ANSI/ASME B 1.20.1
Diamètre nominal	12 mm
Fonction de distributeur	2/2 monostable fermé
Sens d'écoulement	Irréversible Au-dessus du siège de la soupape, pour fluides gazeux
Pression du fluide	0 MPa...1.6 MPa 0 bar...16 bar
Pression nominale de vanne PN	16
Fonction d'échappement	sans étranglement
Type de rappel	ressort mécanique
Mode de pilotage	à commande externe
Raccord pneumatique	Taraudage G1/8
Pression de service	0.6 MPa...1 MPa 6 bar...10 bar 87 psi...145 psi
Fluide	Vapeur Gaz inertes Air comprimé filtré, finesse du filtre 200 µm
Fluide de service	Air comprimé selon ISO 8573-1:2010 [7:4:4]
Viscosité max.	600 mm²/s
Température du fluide	-10 °C...80 °C
Température ambiante	-10 °C...60 °C
Débit Kv	3.5 m³/h
Note sur le matériau	Conforme à RoHS
Conformité PWIS	VDMA24364-Zone III
Matériau du corps de l'armature	Bronze rouge
Référence du matériau du corps de vanne	CC499K

Caractéristiques	Valeur
Matériau joint de vis	NBR
Matériau joint de clapet	PTFE
Poids du produit	1200 g
Classe de protection anticorrosion CRC	1 - faibles effets de corrosion
Matériau du corps d'actionneur	Laiton