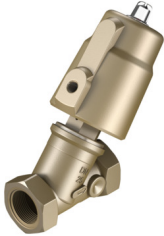


# Soupape à tête inclinée VZXF-L-M22C-M-B-G1-230-H3B1-50-10

FESTO

Code article: 1002505



## Fiche technique

Caractéristiques	Valeur
Structure de construction	Distributeur à clapet avec actionneur à piston
Mode d'actionnement	pneumatique
Principe d'étanchéité	souple
Position de montage	Indifférente
Mode de fixation	Montage sur tuyauterie
Raccord de tuyau	Manchon d'accouplement à vis G1 conforme à DIN ISO 228
Diamètre nominal	23 mm
Fonction de distributeur	2/2 monostable fermé
Sens d'écoulement	Irréversible Au-dessous du siège de la vanne, pour fluides gazeux et liquides
Pression du fluide	0 MPa...1 MPa 0 bar...10 bar
Pression nominale de vanne PN	16
Fonction d'échappement	sans étranglement
Type de rappel	ressort mécanique
Mode de pilotage	à commande externe
Raccord pneumatique	Taraudage G1/8
Pression de service	0.6 MPa...1 MPa 6 bar...10 bar 87 psi...145 psi
Fluide	Vapeur Huile hydraulique à base d'huile minérale Gaz inertes Huile minérale Eau Air comprimé filtré, finesse du filtre 200 µm Liquides neutres
Fluide de service	Air comprimé selon ISO 8573-1:2010 [7:4:4]
Viscosité max.	600 mm <sup>2</sup> /s
Température du fluide	-10 °C...80 °C
Température ambiante	-10 °C...60 °C
Débit Kv	9.6 m <sup>3</sup> /h
Note sur le matériau	Conforme à RoHS
Conformité PWIS	VDMA24364-Zone III

<b>Caractéristiques</b>	<b>Valeur</b>
Matériau du corps de l'armature	Bronze rouge
Référence du matériau du corps de vanne	CC499K
Matériau joint de vis	NBR
Matériau joint de clapet	PTFE
Poids du produit	1500 g
Classe de protection anticorrosion CRC	1 - faibles effets de corrosion
Matériau du corps d'actionneur	Laiton