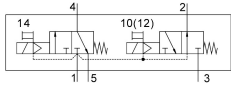


Electroválvula VSVA-B-T32H-MD-D2-F8

Número de artículo: 8198597

FESTO



Hoja de datos

Característica	Valor
Función de la válvula	2x3/2 monoestable abierta/cerrada
Tipo de accionamiento	Eléctrico
Anchura	52 mm
Caudal nominal normalizado según ISO 8778	1900 l/min
Conexión neumática de utilización	Placa base, tamaño 2, según ISO 5599-1
Presión de funcionamiento	0.3 MPa...1 MPa 3 bar...10 bar
Forma constructiva	Corredera del émbolo
Tipo de reposición	Muelle mecánico
Grado de protección	IP65 NEMA 4
Díámetro nominal	11.5 mm
Patrón uniforme	53 mm
Función de escape	mediante placa base individual
Principio de sellado	Blando
Posición de montaje	Cualquiera
Conforme a la norma	ISO 5599-1
Accionamiento manual auxiliar	Con enclavamiento
Tipo de control	Servopilotado
Alimentación del aire de pilotaje	Interno
Sentido de flujo	No reversible
Superposición	Superposición positiva
Presión de control MPa	0.3 MPa...1 MPa
Presión de mando	3 bar...10 bar
Aptitud para vacío	No
Valor b	0.65
Valor C	3.208 l/sbar
Caudal de válvula	1800 l/min
Caudal válvula en placa base individual	1800 l/min
Caudal válvula de interconexión neumática	1100 l/min
Frecuencia de conmutación máx.	5 Hz
Tiempo de conmutación OFF	38 ms

Característica	Valor
Tiempo de conmutación ON	33 ms
Tiempo de conexión	100%
Medio de funcionamiento	Aire comprimido según ISO 8573-1:2010 [7:4:4]
Nota sobre el medio de trabajo/mando	Admite funcionamiento con lubricación (lo cual requiere seguir utilizándolo)
Conformidad PWIS	VDMA24364-B1/B2-L
Temperatura del medio	-10 °C...50 °C
Humedad relativa del aire	0 - 90 %
Nivel de presión acústica	85 dB(A)
Medio de mando	Aire comprimido según ISO 8573-1:2010 [7:4:4]
Temperatura ambiente	-10 °C...50 °C
Par de apriete máx. en el sistema de fijación de la válvula	2 Nm
Peso del producto	680 g
Tipo de fijación	En placa base
Conexión aire de pilotaje 12	Placa base, tamaño 2, según ISO 5599-1
Conexión aire de pilotaje 14	Placa base, tamaño 2, según ISO 5599-1
Conexión neumática 1	Placa base, tamaño 2, según ISO 5599-1
Conexión neumática 2	Placa base, tamaño 2, según ISO 5599-1
Conexión neumática 3	Placa base, tamaño 2, según ISO 5599-1
Conexión neumática 4	Placa base, tamaño 2, según ISO 5599-1
Conexión neumática 5	Placa base, tamaño 2, según ISO 5599-1
Interfaz de pilotaje	Según ISO 15218
Nota sobre el material	Conformidad con la Directiva RoHS
Material de las juntas	NBR
Material del cuerpo	Fundición inyectada de aluminio
Material de los tornillos	Acero