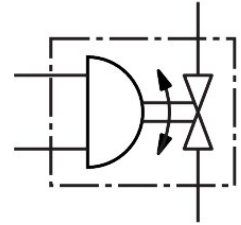


Unidad de válvula de bola

VZBA-A-1/2-GGG-63-32T-F0304-V4V4T-PA20

FESTO

Número de artículo: 8191863



Hoja de datos

Característica	Valor
Forma constructiva	Válvula de bola de 3 vías Actuador giratorio
Tipo de accionamiento	Neumático
Principio de sellado	Blando
Posición de montaje	Cualquiera
Tipo de fijación	Instalación en la tubería
Conexión de las válvulas de proceso	Rp1/2
Indicador de posición de conmutación	Sentido de la ranura = sentido del flujo
Distribución de taladros para la brida	F0304
Díámetro nominal DN	15
Función de la válvula	3/2
Sentido de flujo	Reversible
Presión de funcionamiento	0.55 MPa...0.8 MPa 5.5 bar...8 bar 79.75 psi...116 psi
Presión nominal válvulas de proceso de asiento inclinado PN	63
Momento de arranque con diferencia de presión nominal válvulas de proceso de asiento inclinado PN	13 Nm
Basado en la norma	EN 10226-1 ISO 5211
Medio	Aire comprimido según ISO 8573-1:2010 [-:--] Gases inertes Agua, no vapor Líquidos neutros Más fluidos de trabajo bajo demanda
Medio de funcionamiento	Aire comprimido según ISO 8573-1:2010 [7:4:4]
Nota sobre el medio de trabajo/mando	Admite funcionamiento con lubricación (lo cual requiere seguir utilizándolo)
Temperatura del medio	-10 °C...200 °C
Caudal Kv tipo T en ángulo	4.8 m³/h
Caudal Kv tipo T recto	8.3 m³/h
Temperatura máxima de superficies montaje conjunto	+105 °C...+280 °C T4...T2

Característica	Valor
Grupo de explosión, montaje	IIC, IIIC
Nota sobre el material	Conformidad con la Directiva RoHS
Conformidad PWIS	VDMA24364-Zona III
Material del cuerpo	Acero inoxidable de alta aleación
Código de material del cuerpo	1.4408
Material de la junta del asiento	PTFE
Material de las juntas	Reforzado con PTFE
Material de la bola	Acero inoxidable de alta aleación
Código de material de la bola	1.4408
Material del eje	Acero inoxidable de alta aleación
Código de material del eje	1.4401
Peso del producto	2140 g
Protección antideflagrante	Zona 1 (ATEX) Zona 2 (ATEX) Zona 21 (ATEX) Zona 22 (ATEX)
Temperatura ambiente Ex	-10 °C ≤ Ta ≤ +80 °C
Clase de resistencia a la corrosión CRC	1 - riesgo de corrosión bajo