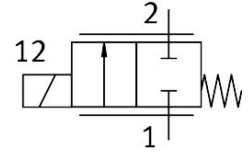


# Válvula distribuidora proporcional VPWS-1-B-6-PC15-10-V

Número de artículo: 8186783

**FESTO**



## Hoja de datos

Característica	Valor
Diámetro nominal	1 mm
Tipo de accionamiento	Eléctrico
Principio de sellado	Blando
Posición de montaje	Cualquiera
Forma constructiva	Válvula de asiento de accionamiento directo
Tipo de reposición	Muelle mecánico
Tipo de control	Directo
Sentido de flujo	No reversible
Función de la válvula	Válvula distribuidora proporcional de 2/2 vías cerrada
Presión de funcionamiento	0 MPa...1 MPa 0 bar...10 bar
Presión nominal de funcionamiento	1 MPa 10 bar 145 psi
Presión de estallido	3 MPa 30 bar 435 psi
Caudal normal (normalizado según DIN 1343)	68 l/min...88 l/min
Histéresis	16 mA
Frecuencia de conmutación máx.	18 Hz
Margen de regulación de corriente	0 mA...200 mA
Consumo máximo de potencia eléctrica	2.5 W
Resistencia de las bobinas	60.5 Ohm
Tiempo de conexión	100 % (véase el manual de instrucciones)
Frecuencia de control PWM	3 kHz
Señal de control PWM	24 V
Nota sobre el control PWM	Al utilizar la modulación por ancho de pulso no debe superarse el margen de corriente permitido.
Informe de limpieza de superficies según la norma	ISO 15001
Biocompatibilidad según la norma	ISO 18562
Nivel de impurezas Hidrocarburos máximo	550 MGM
Resistencia a las vibraciones	Control para el transporte con grado de severidad 1 según FN 942017-4 y EN 60068-2-6

Característica	Valor
Nota sobre la resistencia a las vibraciones	Las oscilaciones en la dirección Z pueden provocar una fluctuación del caudal
Resistencia a los golpes	Control de impactos con grado de severidad 1, según FN 942017-5 y EN 60068-2-27
Nota sobre la resistencia a los golpes	Los choques en la dirección Z pueden provocar una fluctuación del caudal
Clase de resistencia a la corrosión CRC	1 - riesgo de corrosión bajo
Conformidad PWIS	VDMA24364-Zona III
Medio	Gases inertes Aire Oxígeno
Nota acerca del medio	Funcionamiento con lubricación imposible Máximo tamaño de partícula 10 µm
Temperatura del medio	5 °C...50 °C
Grado de protección	IP60
Nota sobre el grado de protección	IP65 con conector adecuado En estado montado
Temperatura ambiente	5 °C...50 °C
Temperatura de almacenamiento	-40 °C...80 °C
Peso del producto	23 g
Conexión eléctrica 1, tipo de conexión	Cable
Conexión eléctrica 1, técnica de conexión	Extremo abierto
Conexión eléctrica 1, cantidad de contactos/hilos	2
Longitud del cable	70 mm...80 mm
Tipo de fijación	En placa base Enchufable Con accesorios
Conexión neumática 1	Cartucho de 15 mm
Conexión neumática 2	Cartucho de 7,2 mm
Nota sobre el material	Conformidad con la Directiva RoHS
Material de las juntas	FPM
Material del cuerpo	Acero de alta aleación