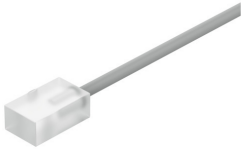


Sensor de proximidad SDBF-FES-1L-PU-K-9-N-LE

Número de artículo: 8182046

FESTO



Hoja de datos

Característica	Valor
Forma constructiva	Construcción por bloques
Nota sobre el material	Conformidad con la Directiva RoHS
Magnitud de medición	Posición
Principio de medición	Magnetorresistivo
Temperatura ambiente	-4 °F...176 °F
Salida	PNP
Función del elemento de conmutación	Normalmente abierto
Tiempo de conexión	4 µs
Corriente de salida máx.	500 mA
Potencia máx. de conmutación DC	12 W
Caída de tensión	1 V
Resistencia a cortocircuitos	sí
Margen de tensiones de servicio DC	6 V...24 V
Protección contra inversión de polaridad	sí
Conexión eléctrica 1, tipo de conexión	Cable
Conexión eléctrica 1, técnica de conexión	Extremo abierto
Conexión eléctrica 1, cantidad de contactos/hilos	3
Sentido de salida de la conexión	Longitudinal
Color de la cubierta aislante del cable	Gris
Material de la cubierta aislante del cable	PVC
Tipo de fijación	Con kit de fijación
Posición de montaje	Cualquiera
Color del cuerpo	Transparente
Material del cuerpo	PA
Indicación del estado de conmutación	Diodo emisor de luz
Temperatura ambiente para tendido de cables móvil	-4 °F...176 °F
Grado de protección	IP67 NEMA 4
Conformidad PWIS	VDMA24364-Zona III