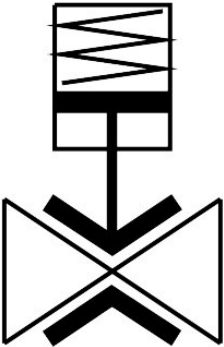


Válvula aprisionadora VZQA-C-M22C-25-GG-V2V4E-5-T28

Número de artículo: 8159108

FESTO



Hoja de datos

Característica	Valor
Forma constructiva	Válvula de aprisionamiento, de accionamiento neumático
Tipo de accionamiento	Neumático
Principio de sellado	Blando
Posición de montaje	Cualquiera
Tipo de fijación	Instalación en la tubería
Conexión de las válvulas de proceso	G1
Diámetro nominal DN	25
Función de la válvula	2/2 cerrada monoestable
Sentido de flujo	Reversible
Presión del fluido	0 MPa...0.5 MPa
Presión del medio	0 bar...5 bar 0 psi...72.5 psi
Nota acerca de la presión del fluido	El uso en el margen de vacío se ha probado hasta -0,09 MPa con aire a temperatura ambiente. Dependiendo de la aplicación, puede ser necesario crear un contravacío en el lado de control para asegurar el flujo del medio.
Presión de funcionamiento	0.35 MPa...0.6 MPa 3.5 bar...6 bar 50.75 psi...87 psi
Presión nominal válvulas de proceso de asiento inclinado PN	10
Presión de estallido	1.6 MPa 16 bar 232 psi
Tipo de reposición	Muelle mecánico
Tipo de control	Con control externo
Conexión del airea auxiliar de pilotaje 12	M5
Medio de mando	Aire comprimido según ISO 8573-1:2010 [7:4:1]
Medio	Aire comprimido según ISO 8573-1:2010 [-::1] Agua

Característica	Valor
Viscosidad máx.	4000 mm ² /s
Temperatura del medio	-5 °C...60 °C
Temperatura ambiente	-5 °C...60 °C
Temperatura de almacenamiento	5 °C...20 °C
Caudal Kv	18 m ³ /h
Tiempo de conmutación ON	250 ms
Tiempo de conmutación OFF	400 ms
Nota sobre el material	Conformidad con la Directiva RoHS
Conformidad PWIS	VDMA24364-Zona III
Material del cuerpo	Acero inoxidable de alta aleación
Código de material del cuerpo	1.4301
Material de la cubierta del cuerpo	Acero inoxidable de alta aleación
Código de material de la cubierta del cuerpo	1.4404/AISI 316L
Material de las juntas	FPM
Material del elemento de cierre	EPDM
Peso del producto	2068 g
Aptitud para el contacto con alimentos	Véase la información complementaria sobre el material
Material de la funda	PPS