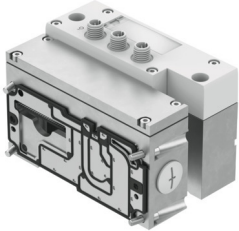


Conexión neumática VABA-S6-1-X2-3V-CB-AL

Número de artículo: 8152438

FESTO



Hoja de datos

Característica	Valor
Conexión de terminales de válvulas	Tipo 44 VTSA
Diagnóstico	Rotura de cable por bobina magnética Cortocircuito válvulas Baja tensión en válvulas
Cantidad máx. de posiciones de válvula	12 en válvulas biestables 24 con válvulas monoestables
Indicadores LED	1 Diagnóstico general 3 alimentación de carga Estado de canal en válvulas
Parametrización	Failsafe por canal Fuerzas por canal Idle Mode por canal Control del módulo
Protección por fusible (cortocircuito)	Fusible electrónico interno por salida de válvula
Margen de tensiones de servicio DC	21.6 V...26.4 V
Consumo propio de corriente con tensión de funcionamiento nominal	Típico 11 mA (alimentación de tensión de funcionamiento electrónica) Típico 45 mA (alimentación de la tensión de carga válvulas)
Alimentación máxima de corriente por canal	0,2 A
Corriente total máxima por módulo	6 A
Tensión nominal de funcionamiento DC	24 V
Separación del potencial de canal - bus interno	sí
Clase de resistencia a la corrosión CRC	0 - sin riesgo de corrosión
Conformidad PWIS	VDMA24364-B1/B2-L
Grado de protección	IP65 NEMA 4
Temperatura ambiente	-5 °C...50 °C
Peso del producto	1388 g
Control eléctrico	Bus de campo
Conexión eléctrica	3x M12x1 codificación A 5 pines Conector A través de CPX
Nota sobre el material	Conformidad con la Directiva RoHS
Material de la tapa	PA
Material del cuerpo	Fundición inyectada de aluminio