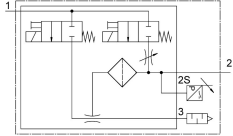
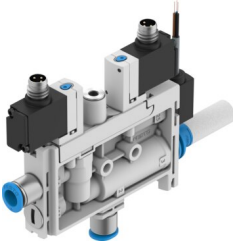


Generador de vacío **OVEL-7-H-15-PQ-VQ4-UA-C-A-V1V-R8** Número de artículo: 8152244



Hoja de datos

Característica	Valor
Diámetro nominal de la tobera Laval	0.7 mm
Patrón uniforme	15 mm
Ejecución del silenciador	Abierto
Posición de montaje	Cualquiera
Característica del eyector	Alto vacío Estándar
Grado de filtración	40 µm
Accionamiento manual auxiliar	Sin enclavamiento
Función integrada	Impulso de expulsión eléctrico Estrangulador Transmisores de presión Válvula de cierre eléctrica Filtros Silenciador abierto
Forma constructiva	Forma en T
Función de la válvula	Cerrado
Procedimiento de medición	Sensor de presión piezorresistivo
Presión de funcionamiento para caudal de aspiración máx.	0.4 MPa 4 bar 58 psi
Presión de funcionamiento	0.2 MPa...0.7 MPa 2 bar...7 bar 29 psi...101.5 psi
Presión de funcionamiento para vacío máximo	0.45 MPa 4.5 bar 65.25 psi
Vacío máximo	92 %
Presión nominal de funcionamiento	0.4 MPa 4 bar 58 psi
Caudal de aspiración máximo contra atmósfera	17 l/min
Tiempo de alimentación de aire a presión nominal de funcionamiento con impulso de expulsión	1.2 s
Salida analógica	0-10 V
Margen de tensiones de servicio DC	21.6 V...26.4 V
Tiempo de conexión	100%

Característica	Valor
Valores característicos de las bobinas	24 V DC: 1,28 W
Certificación	c UL us - Listed (OL)
Símbolo KC	KC-CEM
Marcado CE (véase la declaración de conformidad)	Según Directiva de máquinas CEM de la UE
Marcado UKCA (véase la declaración de conformidad)	Según la normativa del Reino Unido sobre CEM
Medio de funcionamiento	Aire comprimido según ISO 8573-1:2010 [7:4:4]
Nota sobre el medio de trabajo/mando	Funcionamiento con lubricación imposible
Clase de resistencia a la corrosión CRC	2 - riesgo de corrosión moderado
Conformidad PWIS	VDMA24364-B1/B2-L
Temperatura del medio	0 °C...50 °C
Nivel de ruido para presión nominal de funcionamiento	61 dB(A)
Grado de protección	IP40
Temperatura ambiente	0 °C...50 °C
Peso del producto	97 g
Margen de tensión de funcionamiento DC del sensor	18 V...30 V
Margen de medición de presión	-0.1 MPa...0 MPa -1 bar...0 bar -14.5 psi...0 psi
Conexión eléctrica entrada, función	Impulso de expulsión Generación de vacío
Conexión eléctrica, entrada, tipo de conexión	2 conectores
Conexión eléctrica, entrada, técnica de conexión	M8x1, codificación A según EN 61076-2-104
Conexión eléctrica, entrada, número de contactos/hilos	2
Conexión eléctrica, entrada, tipo de fijación	Bloqueo con enclavamiento
Conexión eléctrica, salida, función	Sensor
Conexión eléctrica, salida, tipo de conexión	Cable
Conexión eléctrica, salida, técnica de conexión	Extremo abierto
Conexión eléctrica, salida, cantidad de contactos/hilos	3
Propiedades del cable	Con aptitud para cadenas de energía
Diámetro del cable	2.9 mm
Tolerancia del diámetro del cable	±0,1 mm
Longitud del cable	2.5 m
Sección nominal del cable	0.14 mm ²
Tipo de fijación	Con taladro pasante
Conexión neumática 1	Para tubo flexible con diámetro exterior de 4 mm
Conexión neumática 3	Silenciador abierto
Conexión de vacío	Para tubo flexible con diámetro exterior 4 mm
Color de la cubierta aislante del cable	Gris
Material de la rosca de conexión	POM
Nota sobre el material	Conformidad con la Directiva RoHS
Material de las juntas	NBR
Material de la tobera interior	POM
Material del filtro	POM
Material del cuerpo	Reforzado con PA
Material de la cubierta aislante del cable	PVC
Material del tornillo de regulación	Acero
Material del silenciador	Reforzado con PA PE
Material de los tornillos	Acero
Material del eyector	Aleación de forja de aluminio