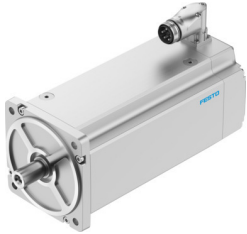


Servomotor EMMT-AS-190-LK-HT-R3MY

Número de artículo: 8148398

FESTO



Hoja de datos

Característica	Valor
Temperatura ambiente	-15 °C...40 °C
Nota sobre la temperatura ambiente	Hasta 80 °C con derating de -1,5% por grado centígrado
Máx. altura de montaje	4000 m
Nota sobre la altura máxima de montaje	A partir de 1.000 m solo con reducción de -1,0 % por 100 m
Temperatura de almacenamiento	-20 °C...70 °C
Humedad relativa del aire	0 - 90 %
Conforme a la norma	IEC 60034
Clase térmica según EN 60034-1	F
Temperatura máxima de devanado	155 °C
Clase de dimensionado según EN 60034-1	S1
Supervisión de la temperatura	Transferencia de calor del motor digital vía EnDat 2.2
Forma de motor según EN 60034-7	IM B5 IM V1 IM V3
Posición de montaje	Cualquiera
Grado de protección	IP21
Nota sobre el grado de protección	IP21 para el árbol del motor sin anillo obturador radial IP65 para el árbol del motor con anillo de obturación radial IP67 para la caja motor, incluida la técnica de conexión
Precisión de concentricidad, coaxialidad, juego axial según DIN SPEC 42955	N
Calidad de equilibrado	G 2,5
Momento de enclavamiento	<1,0% del par máximo
Vida útil del cojinete en condiciones nominales	20000 h
Tipo de árbol de la chaveta	DIN 6885 A 10 x 8 x 45
Código de interfaz, salida motor	190B
Conexión eléctrica 1, tipo de conexión	Conector híbrido
Conexión eléctrica 1, técnica de conexión	M40×1
Conexión eléctrica 1, cantidad de contactos/hilos	15
Grado de ensuciamiento	2

Característica	Valor
Nota sobre el material	Conformidad con la Directiva RoHS
Clase de resistencia a la corrosión CRC	0 - sin riesgo de corrosión
Conformidad PWIS	VDMA24364-Zona III
Resistencia a las vibraciones	Según EN 60068-2-6
Resistencia a los golpes	Según EN 60068-2-29 15 g/11 ms según EN 60068-2-27
Certificación	c UL us - Recognized (OL)
Marcado CE (véase la declaración de conformidad)	Según Directiva de máquinas CEM de la UE Según la Directiva de baja tensión de la UE Según la Directiva RoHS de la UE
Marcado UKCA (véase la declaración de conformidad)	Según la normativa del Reino Unido sobre CEM Según la normativa RoHS del Reino Unido Según la normativa del Reino Unido sobre utillaje eléctrico
Organismo que expide el certificado	TÜV 968/FSP 2317.00/21 UL E342973
Tensión nominal de funcionamiento DC	680 V
Tipo de conmutación del devanado	Estrella interior
Número de pares de polos	5
Momento de giro en reposo	93.7 Nm
Momento de giro nominal	82.4 Nm
Momento de giro máximo	183.3 Nm
Revoluciones nominales	1000 1/min
Revoluciones máx.	1654 1/min
Revoluciones mecánicas máx.	8000 1/min
Aceleración angular	100000 rad/s ²
Potencia nominal del motor	8629 W
Corriente permanente en reposo	22.8 A
Corriente nominal del motor	20 A
Corriente de pico	49.7 A
Constante del motor	4.12 Nm/A
Constantes del momento de giro en reposo	4.79 Nm/A
Constante de tensión, fase/fase	289.7 mVmin
Resistencia del devanado fase-fase	0.358 Ohm
Inductancia del devanado fase-fase	13.8 mH
Devanado inductancia longitudinal Ld (fase)	6.95 mH
Inductancia transversal Lq del devanado (fase)	6.9 mH
Constante de tiempo eléctrica	38.8 ms
Constante de tiempo térmica	80 min.
Resistencia térmica	0.3 K/W
Brida de medición	450 x 450 x 30 mm, acero
Par de salida total de inercia	145 kgcm ²
Peso del producto	53000 g
Carga axial admisible del eje	520 N
Esfuerzo radial admisible del eje	2620 N
Transmisor de posición del rotor	Encoder de seguridad absoluto, multivuelta
Designación del fabricante del transmisor de posición del rotor	EQI 1331
Vueltas detectables de manera absoluta del transmisor de posición del rotor	4096
Transmisor de posición del rotor, interfaz	EnDat 22
Transmisor de posición del rotor, principio de medición	Inductivo
Tensión de funcionamiento DC del transmisor de posición del rotor	5 V
Margen de tensión de funcionamiento DC del transmisor de posición del rotor	3.6 V...14 V
Valores de posición por revolución del transmisor de posición del rotor	524288
Resolución del transmisor de posición del rotor	19 bit

Característica	Valor
Precisión del sistema de medición de ángulos del transmisor de posición del rotor	-65 arcsec...65 arcsec
Componente de seguridad	Componente de seguridad
SIL máximo	Nivel de integridad de seguridad 2
Subfunciones de seguridad hasta SIL2	Adquisición y transmisión seguras de datos de posición Single-Turn
PL máximo y categoría	Nivel de prestaciones d, categoría 3
Subfunción de seguridad hasta PL d, cat. 3	Adquisición y transmisión seguras de datos de posición Single-Turn
PFHd, componente parcial	15 x 10E-9, Encoder
Duración de utilización Tm, componente parcial	20 años, transmisor de posición del rotor
MTTF, componente parcial	190 años, transmisor de posición del rotor
Eficiencia energética	ENEFF (CN)/clase 1