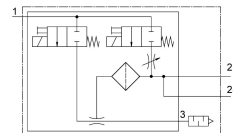
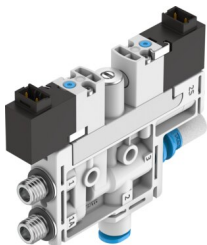


Número de artículo: 8141094

Número de artículo: 8141094



Hoja de datos

Característica	Valor
Diámetro nominal de la tobera Laval	0.45 mm
Patrón uniforme	10 mm
Ejecución del silenciador	Cerrado
Posición de montaje	Cualquiera
Característica del eyector	Alto vacío Estándar
Grado de filtración	40 µm
Accionamiento manual auxiliar	Sin enclavamiento
Función integrada	Impulso de expulsión eléctrico Estrangulador Válvula de cierre eléctrica Filtros Silenciador cerrado
Forma constructiva	Forma en T
Función de la válvula	Cerrado
Presión de funcionamiento para caudal de aspiración máx.	0.3 MPa 3 bar 43.5 psi
Presión de funcionamiento	0.2 MPa...0.7 MPa 2 bar...7 bar 29 psi...101.5 psi
Presión de funcionamiento para vacío máximo	0.44 MPa 4.4 bar 63.8 psi
Vacío máximo	89 %
Presión nominal de funcionamiento	0.4 MPa 4 bar 58 psi
Caudal de aspiración máximo contra atmósfera	4 l/min
Tiempo de alimentación de aire a presión nominal de funcionamiento con impulso de expulsión	2 s
Margen de tensiones de servicio DC	21.6 V...26.4 V
Tiempo de conexión	100%
Valores característicos de las bobinas	24 V DC: 1,0 W
Certificación	c UL us - Listed (OL)

Característica	Valor
Marcado CE (véase la declaración de conformidad)	Según Directiva de máquinas CEM de la UE
Medio de funcionamiento	Aire comprimido según ISO 8573-1:2010 [7:4:4]
Nota sobre el medio de trabajo/mando	Funcionamiento con lubricación imposible
Clase de resistencia a la corrosión CRC	2 - riesgo de corrosión moderado
Conformidad PWIS	VDMA24364-B1/B2-L
Temperatura del medio	0 °C...50 °C
Nivel de ruido para presión nominal de funcionamiento	51 dB(A)
Grado de protección	IP40
Temperatura ambiente	0 °C...50 °C
Peso del producto	40 g
Conexión eléctrica entrada, función	Impulso de expulsión Generación de vacío
Conexión eléctrica, entrada, tipo de conexión	2 conectores
Conexión eléctrica, entrada, técnica de conexión	Patrón de conexiones H
Conexión eléctrica, entrada, número de contactos/hilos	2
Conexión eléctrica, entrada, tipo de fijación	Bloqueo con enclavamiento
Tipo de fijación	Sobre perfil distribuidor
Conexión neumática 1	Toma colectiva
Conexión neumática 3	Silenciador cerrado
Conexión de vacío	Para tubo flexible con diámetro exterior 4 mm
Material de la rosca de conexión	POM
Nota sobre el material	Conformidad con la Directiva RoHS
Material de las juntas	NBR
Material de la tobera interior	POM
Material del filtro	POM
Material del cuerpo	Reforzado con PA
Material del tornillo hueco	Aleación de forja de aluminio
Material del tornillo de regulación	Acero
Material del silenciador	Reforzado con PA PE
Material de los tornillos	Acero
Material del eyector	Aleación de forja de aluminio