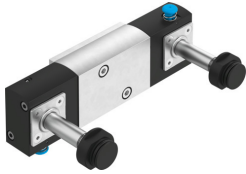


Electroválvula VSNC-F-P53U-MH-N14-F19A

Número de artículo: 8116395

FESTO



Hoja de datos

| Característica | Valor |
|----------------------------------------------------|------------------------------------------------------------------------------|
| Función de la válvula | 5/3 vías a presión |
| Tipo de accionamiento | Eléctrico |
| Anchura | 32 mm |
| Caudal nominal normal (normalizado según DIN 1343) | 950 l/min |
| Conexión neumática de utilización | Esquema de conexiones NAMUR |
| Tensión de alimentación | A través de bobina magnética, deberá pedirse por separado |
| Presión de funcionamiento | 0.3 MPa...0.8 MPa 3 bar...8 bar |
| Forma constructiva | Corredera del émbolo |
| Tipo de reposición | Muelle mecánico |
| Función de escape | Estrangulable |
| Principio de sellado | Blando |
| Posición de montaje | Cualquiera |
| Conforme a la norma | VDI/VDE 3845 (NAMUR) |
| Accionamiento manual auxiliar | Sin enclavamiento |
| Tipo de control | Servopilotado |
| Alimentación del aire de pilotaje | Interno |
| Sentido de flujo | No reversible |
| Superposición | Superposición positiva |
| Valor b | 0.5 |
| Valor C | 2.1 l/sbar |
| Tiempo de conmutación OFF | 390 ms |
| Tiempo de conmutación ON | 440 ms |
| Tiempo de conmutación um | 435 ms |
| Tiempo de conexión | 100% |
| Valores característicos de las bobinas | Consultar bobina; pedir por separado |
| Medio de funcionamiento | Aire comprimido según ISO 8573-1:2010 [7:4:4] |
| Nota sobre el medio de trabajo/mando | Admite funcionamiento con lubricación (lo cual requiere seguir utilizándolo) |
| Clase de resistencia a la corrosión CRC | 2 - riesgo de corrosión moderado |
| Conformidad PWIS | VDMA24364-B2-L |
| Temperatura del medio | -20 °C...60 °C |

| Característica | Valor |
|----------------------------------------|-----------------------------------|
| Temperatura ambiente | -20 °C...60 °C |
| Peso del producto | 619 g |
| Tipo de fijación | Con taladro pasante |
| Conexión para la abertura de aireación | No sujeto |
| Conexión neumática 1 | 1/4 NPT |
| Conexión neumática 2 | Patrón de conexiones NAMUR |
| Conexión neumática 3 | 1/4 NPT |
| Conexión neumática 4 | Esquema de conexiones NAMUR |
| Conexión neumática 5 | 1/4 NPT |
| Nota sobre el material | Conformidad con la Directiva RoHS |
| Material de las juntas | NBR |
| Material del cuerpo | Aleación de aluminio forjado |
| Material de los tornillos | Acero, galvanizado |