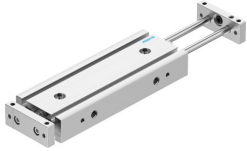


# Cilindro Twin DGTZ-GF-6-40-J-T-P-A

Número de artículo: 8103470

FESTO



## Hoja de datos

Característica	Valor
Carrera	40 mm
Margen de posición final/longitud ajustable	10 mm
Diámetro del émbolo	6 mm
Modo de funcionamiento de la unidad de accionamiento	Dos yugos
Amortiguación	Amortiguación por topes elásticos/placas en ambos lados
Posición de montaje	Cualquiera
Guía	Guía deslizante
Forma constructiva	Guía
Detección de posición	Para sensor de proximidad
Presión de funcionamiento	0.2 MPa...0.8 MPa 2 bar...8 bar
Modo de funcionamiento	Doble efecto
Medio de funcionamiento	Aire comprimido según ISO 8573-1:2010 [7:4:4]
Nota sobre el medio de trabajo/mando	Admite funcionamiento con lubricación (lo cual requiere seguir utilizándolo)
Clase de resistencia a la corrosión CRC	1 - riesgo de corrosión bajo
Conformidad PWIS	VDMA24364-Zona III
Clase de sala limpia	Clase 6 según ISO 14644-1
Temperatura ambiente	-10 °C...80 °C
Energía de impacto en las posiciones finales	0.01 Nm
Máx. carga útil en función de la carrera con distancia definida xs	1.5 N
Fuerza teórica con 6 bar, retorno	18.6 N
Fuerza teórica con 6 bar, avance	18.6 N
Masa móvil	41.5 g
Peso del producto	180 g
Conexión neumática	M5
Nota sobre el material	Conformidad con la Directiva RoHS
Material de la tapa	Aleación de forja de aluminio
Material de las juntas	NBR
Material del cuerpo	Aleación forjada de aluminio anodizado
Material del vástago	Acero inoxidable de alta aleación