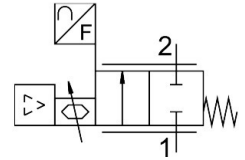


# Válvula reguladora de caudal proporcional VEMD-L-6-14-20-D21-M5-5-R1-V4

FESTO

Número de artículo: 8086473



## Hoja de datos

Característica	Valor
Grado de protección	IP40
Nota sobre el grado de protección	IP51 para montaje horizontal
Margen de regulación del caudal	0 l/min...20 l/min
Nota acerca del margen de regulación del caudal	El margen de regulación de caudal solo es válido a temperatura ambiente. Si la temperatura supera la temperatura ambiente, puede ser que se reduzca el caudal máximo regulable.
Sentido de flujo	No reversible
Presión de funcionamiento	0 MPa...0.25 MPa 0 bar...2.5 bar
Presión de sobrecarga	0.6 MPa 6 bar 87 psi
Presión de estallido	1 MPa 10 bar 145 psi
Precisión del valor del caudal	± (4 % del valor medio + 1,25 % FS)
Precisión de repetición en ± %FS	1 %FS
Histéresis en ± %FS	2.5 %FS
Error de linealidad FS	2 %
Coefficiente de temperatura	0.1 %/K
Función de la válvula	Válvula reguladora de caudal proporcional de 2 vías
Diámetro nominal	1.4 mm
Conexión neumática 1	Rosca interior M5
Conexión neumática 2	Rosca interior M5
Medio	Aire comprimido según ISO 8573-1:2010 [5:4:1] Gases inertes Oxígeno (aplicaciones de oxígeno en conformidad con IEC 60601-1 y solo bajo demanda) Nitrógeno
Nota acerca del medio	Funcionamiento con lubricación imposible
Características especiales	Resistente al oxígeno según DIN EN 1797
Condiciones ambientales	No apto para entornos ricos en oxígeno de conformidad con IEC 60601-1
Tiempo de conexión	100%
Temperatura del medio	5 °C...40 °C

<b>Característica</b>	<b>Valor</b>
Temperatura ambiente	0 °C...50 °C
Temperatura de almacenamiento	-20 °C...70 °C
Tensión nominal de funcionamiento DC	12 V
Margen de tensiones de servicio DC	11.1 V...13.2 V
Consumo de corriente máx.	65 mA
Consumo máximo de potencia eléctrica	1 W
Conexión eléctrica	4 pines M8x1, codificación A según EN 61076-2-104 Conector
Valor nominal	0,2-10 V
Margen de señal de la entrada analógica	0,2 - 10 V
Margen de señal de la salida analógica	0,2-10 V
Protección contra inversión de polaridad	Para conexiones de tensión de funcionamiento
Peso del producto	92 g
Material de las juntas	EPDM NBR
Material de la tapa	Reforzado con PA
Nota sobre el material	Conformidad con la Directiva RoHS
Dimensiones: ancho x largo x alto	37 mm x 70 mm x 31 mm
Tipo de fijación	Fijación directa mediante rosca
Posición de montaje	Cualquiera
Certificación	RCM
Conforme a la norma	EN 61000-6-2 (CEM) EN 61000-6-3 (CEM)
Símbolo KC	KC-CEM
Marcado CE (véase la declaración de conformidad)	Según Directiva de máquinas CEM de la UE Según la Directiva RoHS de la UE
Marcado UKCA (véase la declaración de conformidad)	Según la normativa del Reino Unido sobre CEM Según la normativa RoHS del Reino Unido
Conformidad PWIS	VDMA24364-Zona III