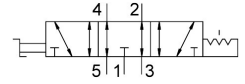


Válvula de palanca manual VHEF-H-B53E-N18

Número de artículo: 8080950

FESTO



Hoja de datos

Característica	Valor
Función de la válvula	5/3 a descarga
Tipo de accionamiento	Manual
Anchura	20 mm
Caudal nominal normal (normalizado según DIN 1343)	530 l/min
Conexión neumática de utilización	1/8 NPT
Presión de funcionamiento	-0.095 MPa...1 MPa -0.95 bar...10 bar
Forma constructiva	Corredera del émbolo
Díámetro nominal	5.2 mm
Función de escape	Estrangulable
Nota sobre la utilización	Accionamiento únicamente manual
Principio de sellado	Blando
Posición de montaje	Cualquiera
Accionamiento manual auxiliar	Con enclavamiento
Tipo de control	Directo
Sentido de flujo	Reversible
Superposición	Superposición positiva
Frecuencia de conmutación máx.	0.5 Hz
Protección antideflagrante	Zona 1 (ATEX) Zona 2 (ATEX) Zona 21 (ATEX) Zona 22 (ATEX)
Medio de funcionamiento	Aire comprimido según ISO 8573-1:2010 [7:-:-]
Nota sobre el medio de trabajo/mando	Admite funcionamiento con lubricación (lo cual requiere seguir utilizándolo)
Clase de resistencia a la corrosión CRC	1 - riesgo de corrosión bajo
Conformidad PWIS	VDMA24364-B1/B2-L
Temperatura del medio	-10 °C...60 °C
Temperatura ambiente	-10 °C...60 °C
Momento de accionamiento	0.7 Nm
Momento de desbloqueo	0.6 Nm
Fuerza máx. para el accionamiento	200 N
Fuerza transversal máx. para el accionamiento	200 N

Característica	Valor
Peso del producto	265 g
Tipo de fijación	En panel frontal Con taladro pasante A elegir:
Conexión neumática 1	1/8 NPT
Conexión neumática 2	1/8 NPT
Conexión neumática 3	1/8 NPT
Conexión neumática 4	1/8 NPT
Conexión neumática 5	1/8 NPT
Nota sobre el material	Conformidad con la Directiva RoHS
Material de la tapa	Reforzado con PA
Material de las juntas	NBR
Material del cuerpo	Aleación forjada de aluminio anodizado
Material de la palanca	Reforzado con PA