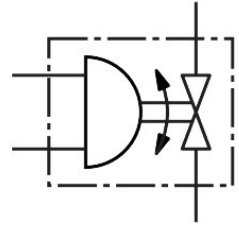


Unidad actuadora de válvula de bola VZBM-A-1/2"-RP-25-D-2-B2-PA10

FESTO

Número de artículo: 8070236



Hoja de datos

Característica	Valor
Forma constructiva	Válvula de bola de 2 vías Actuador giratorio
Tipo de accionamiento	Neumático
Posición de montaje	Cualquiera
Tipo de fijación	Instalación en la tubería
Conexión de las válvulas de proceso	Rp1/2
Indicador de posición de conmutación	Sentido de la ranura = sentido del flujo
Diámetro nominal DN	15
Presión de funcionamiento	5.5 bar...8 bar
Presión nominal válvulas de proceso de asiento inclinado PN	25
Medio	Aire comprimido según ISO 8573-1:2010 [-:--] Gases inertes Agua, no vapor Líquidos neutros
Medio de funcionamiento	Aire comprimido según ISO 8573-1:2010 [7:4:4]
Nota sobre el medio de trabajo/mando	Punto de condensación mín. 10 °C por debajo de la temperatura ambiente y del medio Admite funcionamiento con lubricación (lo cual requiere seguir utilizándolo)
Temperatura del medio	-15 °C...90 °C
Temperatura ambiente	-20 °C...80 °C
Caudal Kv	15 m ³ /h
Nota sobre el material	Conformidad con la Directiva RoHS
Conformidad PWIS	VDMA24364-Zona III
Material del cuerpo	Latón niquelado
Código de material del cuerpo	CW617N
Material de las juntas	FPM HNBR PTFE
Material de la bola	Latón, cromado
Código de material de la bola	CW614N
Material del eje	Latón

Característica	Valor
Código de material del eje	CW614N
Peso del producto	1187 g
Clase de resistencia a la corrosión CRC	1 - riesgo de corrosión bajo