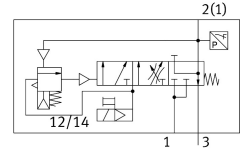


# Válvula de arranque progresivo VABF-S6-1-P5A4S2YE-G12-1T5-PA

Número de artículo: 8067405

**FESTO**



## Hoja de datos

Característica	Valor
Impulso de control positivo máximo con señal 0	2000 µs
Máx. impulso de prueba negativo con señal 1	1200 µs
Anchura	40 mm
Longitud	155 mm
Patrón uniforme	41 mm
Tamaño de válvula	40 mm
Resistencia a las vibraciones	Control para el transporte con grado de severidad 2 según FN 942017-4 y EN 60068-2-6
Resistencia a los golpes	Control de impactos con grado de severidad 2, según FN 942017-5 y EN 60068-2-27
Tipo de accionamiento	Eléctrico
Principio de sellado	Blando
Posición de montaje	Cualquiera
Accionamiento manual auxiliar	Con enclavamiento Autoreposición mediante señal eléctrica
Forma constructiva	Corredera del émbolo
Tipo de reposición	Muelle mecánico
Tipo de control	Servopilotado
Alimentación del aire de pilotaje	Interno
Sentido de flujo	No reversible
Función de la válvula	Formación de presión Escape de aire
Función del elemento de conmutación	Normalmente cerrado
Superposición	Superposición negativa
Funciones adicionales	Reducción de la corriente de mantenimiento
Nota sobre la dinamización forzada	Frecuencia de conmutación mínima 1/mes
Indicación del estado de señal	Led amarillo, accionamiento de la válvula Led verde, presostato, estado a descarga
Detección de la posición de conmutación	por presostato, estado a descarga
Presión de funcionamiento	0.2 MPa...1 MPa 2 bar...10 bar
Presión de control MPa	0.2 MPa...1 MPa
Presión de mando	2 bar...10 bar

Característica	Valor
Presión de conmutación	No regulable Punto de conmutación entre 50 - 75 % de la presión de funcionamiento
Aptitud para vacío	No
Caudal nominal normal de alimentación de aire	3000 l/min
Nota sobre el caudal nominal normal de alimentación de aire	MPA: 1200 l/min VTSA: 3000 l/min
Caudal nominal normal, descarga de aire	3300 l/min
Nota sobre el caudal nominal normal de descarga de aire	MPA: 1600 l/min VTSA: 3300 l/min
Tiempo de conexión	100%
Corriente nominal de arranque por bobina magnética	60 mA hasta 35 ms
Tensión nominal de funcionamiento DC	24 V
Corriente nominal con reducción de corriente	11 mA después de 35 ms
Valores característicos de las bobinas	24 V DC: 1,6 W
Fluctuaciones de tensión admisibles	+/- 10 %
Medio de funcionamiento	Aire comprimido según ISO 8573-1:2010 [7:4:4]
Nota sobre el medio de trabajo/mando	Funcionamiento con lubricación imposible
Clase de resistencia a la corrosión CRC	0 - sin riesgo de corrosión
Conformidad PWIS	VDMA24364-B1/B2-L
Temperatura de almacenamiento	-20 °C...60 °C
Temperatura del medio	-5 °C...50 °C
Humedad relativa del aire	Máx. 90 % a 40 °C
Grado de protección	IP65
Medio de mando	Aire comprimido según ISO 8573-1:2010 [7:4:4]
Temperatura ambiente	-5 °C...50 °C
MTTF, componente parcial	452 años, presostato
Peso del producto	466 g
Punto de desconexión mín.	0.05 bar
Punto de conexión	0.2 bar
Punto de conexión máx.	0.3 bar
Control eléctrico	Bus de campo
Conexión eléctrica	Plug-in
Tipo de fijación	En placa base
Conexión neumática 3	G1/2
Nota sobre el material	Conformidad con la Directiva RoHS
Material de las juntas	HNBR NBR
Material del cuerpo	Aleación de aluminio forjado
Material de los tornillos	Acero, galvanizado