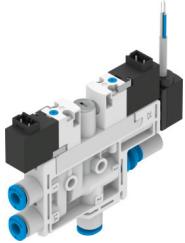


# Generador de vacío OVEL

Número de artículo: 8049045

FESTO



## Hoja de datos

Característica	Valor
Diámetro nominal de la tobera Laval	0.45 mm...0.95 mm
Posición de montaje	Cualquiera
Característica del eyector	Gran caudal de aspiración Alto vacío Estándar
Grado de filtración	40 µm
Accionamiento manual auxiliar	Sin enclavamiento
Función integrada	Impulso de expulsión eléctrico Estrangulador Sensor de presión Transmisores de presión Válvula de cierre eléctrica Filtros Silenciador abierto
Forma constructiva	Forma en T
Función del elemento de conmutación	Normalmente cerrado/abierto, conmutable
Función de la válvula	Cerrado
Presión nominal de funcionamiento	0.4 MPa 4 bar 58 psi
Margen de tensiones de servicio DC	21.6 V...26.4 V
Tiempo de conexión	100%
Salida	PNP/NPN conmutable
Valores característicos de las bobinas	24 V DC: 1,28 W 24 V DC: 1,0 W
Certificación	c UL us - Listed (OL)
Marcado CE (véase la declaración de conformidad)	Según Directiva de máquinas CEM de la UE
Marcado UKCA (véase la declaración de conformidad)	Según la normativa del Reino Unido sobre CEM
Medio de funcionamiento	Aire comprimido según ISO 8573-1:2010 [7:4:4]
Nota sobre el medio de trabajo/mando	Funcionamiento con lubricación imposible
Clase de resistencia a la corrosión CRC	2 - riesgo de corrosión moderado
Conformidad PWIS	VDMA24364-B1/B2-L
Temperatura del medio	0 °C...50 °C
Grado de protección	IP40

<b>Característica</b>	<b>Valor</b>
Temperatura ambiente	0 °C...50 °C
Peso del producto	39 g...100 g
Margen de medición de presión	-0.1 MPa...0.1 MPa -1 bar...1 bar -14.5 psi...14.5 psi
Conexión neumática 1	Toma colectiva Para tubo flexible con diámetro exterior 3 mm Para tubo flexible con diámetro exterior de 4 mm Para tubo flexible con diámetro exterior 6 mm
Material de la rosca de conexión	POM
Nota sobre el material	Conformidad con la Directiva RoHS
Material de las juntas	NBR
Material de la tobera interior	POM
Material del filtro	POM
Material del cuerpo	Reforzado con PA
Material de los tornillos	Acero
Material del eyector	Aleación de forja de aluminio