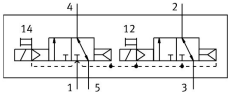
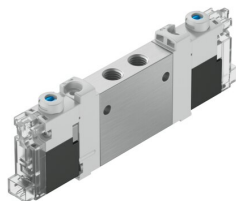


Electroválvula

VUVG-LK10-T32C-AT-M7-1H2L-S

Número de artículo: 8042546

FESTO



Hoja de datos

| Característica | Valor |
|--|---|
| Función de la válvula | 2x3/2 válvulas monoestables, normalmente cerradas |
| Tipo de accionamiento | Eléctrico |
| Tamaño de válvula | 10 mm |
| Caudal nominal normal (normalizado según DIN 1343) | 280 l/min |
| Conexión neumática de utilización | M7 |
| Tensión de alimentación | 24 V DC |
| Presión de funcionamiento | 0.15 MPa...0.7 MPa 1.5 bar...7 bar |
| Forma constructiva | Corredera del émbolo con anillo de junta |
| Tipo de reposición | Muelle neumático |
| Certificación | c UL us - Recognized (OL) |
| Organismo que expide el certificado | UL MH19482 |
| Grado de protección | IP40 |
| Función de escape | Estrangulable |
| Principio de sellado | Blando |
| Posición de montaje | Cualquiera |
| Accionamiento manual auxiliar | Con enclavamiento Sin enclavamiento |
| Tipo de control | Servopilotado |
| Alimentación del aire de pilotaje | Interno |
| Sentido de flujo | No reversible |
| Superposición | Superposición positiva |
| Indicación del estado de señal | LED |
| Frecuencia de conmutación máx. | 2 Hz |
| Tiempo de conmutación OFF | 14 ms |
| Tiempo de conmutación ON | 12 ms |
| Tiempo de conexión | 100% |
| Impulso de control positivo máximo con señal 0 | 1600 µs |
| Máx. impulso de prueba negativo con señal 1 | 3000 µs |
| Valores característicos de las bobinas | 24 V DC: 0,8 W |
| Fluctuaciones de tensión admisibles | +/- 10 % |
| Medio de funcionamiento | Aire comprimido según ISO 8573-1:2010 [7:4:4] |

| Característica | Valor |
|---|--|
| Nota sobre el medio de trabajo/mando | Admite funcionamiento con lubricación (lo cual requiere seguir utilizándolo) |
| Resistencia a las vibraciones | Control para el transporte con grado de severidad 1 según FN 942017-4 y EN 60068-2-6 |
| Resistencia a los golpes | Control de impactos con grado de severidad 1, según FN 942017-5 y EN 60068-2-27 |
| Clase de resistencia a la corrosión CRC | 0 - sin riesgo de corrosión |
| Conformidad PWIS | VDMA24364-Zona III |
| Temperatura del medio | -5 °C...50 °C |
| Medio de mando | Aire comprimido según ISO 8573-1:2010 [7:4:4] |
| Temperatura ambiente | -5 °C...50 °C |
| Peso del producto | 55 g |
| Conexión eléctrica | 2 pines Esquema de conexiones H, conexión horizontal Conector |
| Tipo de fijación | Sobre perfil distribuidor Con taladro pasante |
| Conexión neumática 2 | M7 |
| Conexión neumática 4 | M7 |
| Nota sobre el material | Conformidad con la Directiva RoHS |
| Material de las juntas | HNBR NBR |
| Material del cuerpo | Aleación de aluminio forjado |