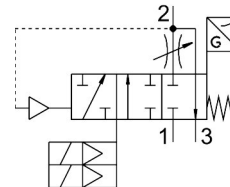


Válvula generadora de presión y de escape MS6-SV-1/2-D-10V24P-2M12-SO-AG

Número de artículo: 8038491

FESTO



Hoja de datos

Característica	Valor
Serie	MS
Tamaño	6
Patrón uniforme	62 mm
Función de seguridad	Purgar Evita una puesta en marcha accidental (alimentación de aire)
Safety Integrity Level (SIL)	Vaciado/SIL 3 Evita una puesta en marcha accidental (alimentación de aire)/SIL 3
Nivel de prestaciones (PL)	Purga/categoría 3, PL d Evita una puesta en marcha accidental (alimentación de aire)/categoría 3, PL d
Nota sobre la dinamización forzada	Frecuencia de conmutación mínima 1/mes
Forma constructiva	Asiento del émbolo
Superposición	Superposición negativa
Tipo de accionamiento	Eléctrico
Alimentación del aire de pilotaje	Interno
Principio de sellado	Blando
Función de escape	No estrangulable
Principio de detección de posición	Principio del imán del émbolo
Conforme a la norma	DIN EN ISO 13849-1 DIN EN ISO 13849-2
Accionamiento manual auxiliar	Ninguna
Tipo de reposición	Muelle mecánico
Tipo de control	Servopilotado
Función de la válvula	3/2 cerrada monoestable Función de generación de presión
Presión de funcionamiento	0.35 MPa...1 MPa 3.5 bar...10 bar
Indicador de presión	Con manómetro
Valor C	19.3 l/sbar
Valor b	0.21
Caudal nominal normal (normalizado según DIN 1343)	4300 l/min
Caudal normal de escape de aire 6->0 bar	9000 l/min
Frecuencia de conmutación máx.	0.5 Hz

Característica	Valor
Tiempo de conmutación OFF	40 ms
Tiempo de conmutación ON	130 ms
Tiempo de conexión	100%
Indicación del estado de señal	LED Salidas de conmutación
Valores característicos de las bobinas	24 V DC: 1,8 W
Tensión nominal de funcionamiento DC	24 V
Fluctuaciones de tensión admisibles	+10 % / -15 %
Medio de funcionamiento	Aire comprimido según ISO 8573-1:2010 [7:4:4]
Nota sobre el medio de trabajo/mando	Admite funcionamiento con lubricación (lo cual requiere seguir utilizándolo)
Clase de resistencia a la corrosión CRC	2 - riesgo de corrosión moderado
Nota sobre el material	Conformidad con la Directiva RoHS
Conformidad PWIS	VDMA24364-B1/B2-L
Nivel de presión acústica	75 dB(A)
Grado de protección	IP65 Con caja tomacorriente
Temperatura del medio	-10 °C...50 °C
Temperatura ambiente	-10 °C...50 °C
Temperatura de almacenamiento	-10 °C...50 °C
Resistencia a los golpes	Control de impactos con grado de severidad 2, según FN 942017-5 y EN 60068-2-27
Resistencia a las vibraciones	Control para el transporte con grado de severidad 2 según FN 942017-4 y EN 60068-2-6
Certificación	RCM
Símbolo KC	KC-CEM
Marcado CE (véase la declaración de conformidad)	Según Directiva de máquinas CEM de la UE Según Directiva de máquinas de la Unión Europea Según la Directiva RoHS de la UE
Marcado UKCA (véase la declaración de conformidad)	Según la normativa del Reino Unido sobre CEM Según la normativa del Reino Unido sobre maquinaria Según la normativa RoHS del Reino Unido
Tipo de fijación	A elegir: Instalación en la tubería Con accesorios
Posición de montaje	Cualquiera
Peso del producto	2110 g
Conexión neumática 1	G1/2
Conexión neumática 2	G1/2
Conexión neumática 3	G1
Conexión eléctrica	2x M12 Según IEC 61076-2-101
Conexión eléctrica del sensor de proximidad	2 cables con conector 3 pines M12 Rosca giratoria
Material del cuerpo	Fundición inyectada de aluminio
Material de las juntas	NBR
Material del vástago	Acero inoxidable de alta aleación