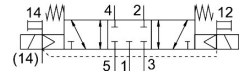


# Electroválvula

## VSVA-B-P53C-ZTR-D1-1T1L

Número de artículo: 8034780

FESTO



## Hoja de datos

| Característica   | Valor   |
|--|---|
| Función de la válvula  | 5/3 normalmente cerrada   |
| Tipo de accionamiento  | Eléctrico   |
| Anchura  | 42 mm   |
| Caudal nominal normal (normalizado según DIN 1343)           | 1200 l/min  |
| Conexión neumática de utilización                            | Placa base, tamaño 1, según ISO 5599-2<br>G3/8                                      |
| Tensión de alimentación                                      | 24 V DC   |
| Presión de funcionamiento                                    | -0.09 MPa...1 MPa<br>-0.9 bar...10 bar  |
| Forma constructiva   | Corredera del émbolo  |
| Certificación  | c UL us - Recognized (OL)   |
| Grado de protección  | IP65<br>NEMA 4  |
| Función de escape  | Estrangulable<br>mediante placa de estrangulación<br>mediante placa base individual |
| Principio de sellado   | Blando  |
| Posición de montaje  | Cualquiera  |
| Accionamiento manual auxiliar                                | Con accesorios enclavables<br>Sin enclavamiento                                     |
| Tipo de control  | Servopilotado   |
| Alimentación del aire de pilotaje                            | Externo   |
| Sentido de flujo   | Cualquiera  |
| Indicación del estado de señal                               | LED   |
| Presión de control MPa                                       | 0.3 MPa...1 MPa   |
| Presión de mando   | 3 bar...10 bar  |
| Caudal de válvula  | 1700 l/min  |
| Caudal válvula en placa base individual                      | 1400 l/min  |
| Caudal válvula de interconexión neumática: caudal optimizado | 1690 l/min  |
| Caudal válvula de interconexión neumática                    | 1200 l/min  |
| Tiempo de conmutación OFF                                    | 65 ms   |
| Tiempo de conmutación ON                                     | 22 ms   |
| Impulso de control positivo máximo con señal 0               | 1400 µs   |

| Característica                                     | Valor  |
|--|--|
| Máx. impulso de prueba negativo con señal 1        | 900 µs   |
| Corriente nominal de arranque por bobina magnética | 72 mA a 30 ms  |
| Valores característicos de las bobinas             | 24 V DC: 1,6 W   |
| Resistencia a los picos de tensión                 | 2.5 kV   |
| Grado de ensuciamiento                             | 3  |
| Fluctuaciones de tensión admisibles                | +/- 10 %   |
| Medio de funcionamiento                            | Aire comprimido según ISO 8573-1:2010 [7:4:4]  |
| Nota sobre el medio de trabajo/mando               | Admite funcionamiento con lubricación (lo cual requiere seguir utilizándolo)         |
| Resistencia a las vibraciones                      | Control para el transporte con grado de severidad 2 según FN 942017-4 y EN 60068-2-6 |
| Resistencia a los golpes                           | Control de impactos con grado de severidad 2, según FN 942017-5 y EN 60068-2-27      |
| Clase de resistencia a la corrosión CRC            | 0 - sin riesgo de corrosión  |
| Conformidad PWIS                                   | VDMA24364-B1/B2-L  |
| Humedad relativa del aire                          | 0 - 90 %   |
| Temperatura ambiente                               | -5 °C...50 °C  |
| Peso del producto                                  | 456 g  |
| Conexión eléctrica                                 | Plug-in<br>Según ISO 5599-2  |
| Tipo de fijación                                   | En placa base  |
| Conexión aire de pilotaje 12/14                    | Placa base, tamaño 1, según ISO 5599-2   |
| Conexión del aire de escape de pilotaje 82/84      | Recuperado<br>No según norma<br>A elegir:  |
| Conexión neumática 1                               | Placa base, tamaño 1, según ISO 5599-2   |
| Conexión neumática 2                               | Placa base, tamaño 1, según ISO 5599-2   |
| Conexión neumática 3                               | Placa base, tamaño 1, según ISO 5599-2   |
| Conexión neumática 4                               | Placa base, tamaño 1, según ISO 5599-2   |
| Conexión neumática 5                               | Placa base, tamaño 1, según ISO 5599-2   |
| Nota sobre el material                             | Conformidad con la Directiva RoHS  |
| Material de las juntas                             | FPM<br>HNBR<br>NBR   |
| Material del cuerpo                                | Fundición inyectada de aluminio<br>PA  |
| Material de los tornillos                          | Acero, galvanizado   |