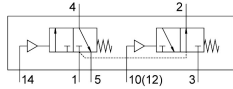


# Válvula neumática VSPA-B-T32H-M-D1

Número de artículo: 8033646

FESTO



## Hoja de datos

Característica	Valor
Función de la válvula	2x3/2 monoestable abierta/cerrada
Tipo de accionamiento	Neumático
Anchura	42 mm
Caudal nominal normalizado según ISO 8778	1400 l/min
Conexión neumática de utilización	Placa base, tamaño 1, según ISO 5599-1
Presión de funcionamiento	-0.09 MPa...1 MPa -0.9 bar...10 bar
Forma constructiva	Corredera del émbolo
Tipo de reposición	Muelle mecánico
Diámetro nominal	8 mm
Función de escape	mediante placa base individual
Principio de sellado	Blando
Posición de montaje	Cualquiera
Tipo de control	Directo
Alimentación del aire de pilotaje	Externo
Sentido de flujo	No reversible
Superposición	Superposición positiva
Presión de control MPa	0.3 MPa...1.6 MPa
Presión de mando	3 bar...16 bar
Aptitud para vacío	sí
Valor b	0.2
Valor C	5479 l/sbar
Caudal de válvula	1300 l/min
Caudal válvula en placa base individual	1100 l/min
Medio de funcionamiento	Aire comprimido según ISO 8573-1:2010 [7:4:4]
Nota sobre el medio de trabajo/mando	Admite funcionamiento con lubricación (lo cual requiere seguir utilizándolo)
Resistencia a las vibraciones	Control para el transporte con grado de severidad 2 según FN 942017-4 y EN 60068-2-6
Resistencia a los golpes	Control de impactos con grado de severidad 2, según FN 942017-5 y EN 60068-2-27
Clase de resistencia a la corrosión CRC	0 - sin riesgo de corrosión

Característica	Valor
Conformidad PWIS	VDMA24364-B1/B2-L
Temperatura del medio	-10 °C...60 °C
Nivel de presión acústica	85 dB(A)
Medio de mando	Aire comprimido según ISO 8573-1:2010 [7:4:4]
Par de apriete máx. en el sistema de fijación de la válvula	1 Nm
Peso del producto	360 g
Tipo de fijación	En placa base
Conexión aire de pilotaje 12	Placa base, tamaño 1, según ISO 5599-1
Conexión aire de pilotaje 14	Placa base, tamaño 1, según ISO 5599-1
Conexión neumática 1	Placa base, tamaño 1, según ISO 5599-1
Conexión neumática 2	Placa base, tamaño 1, según ISO 5599-1
Conexión neumática 3	Placa base, tamaño 1, según ISO 5599-1
Conexión neumática 4	Placa base, tamaño 1, según ISO 5599-1
Conexión neumática 5	Placa base, tamaño 1, según ISO 5599-1
Nota sobre el material	Conformidad con la Directiva RoHS
Material de las juntas	NBR
Material del cuerpo	Fundición inyectada de aluminio
Material de los tornillos	Acero Galvanizado