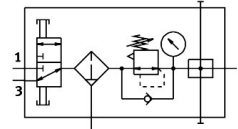


Unidades de mantenimiento combinadas LFR-1/4-DB-7-MINI-KB

Número de artículo: 8002798

FESTO



Hoja de datos

Característica	Valor
Tamaño	Mini
Anchura	88 mm
Función de escape	No estrangulable
Serie	DB
Tipo de accionamiento	Manual
Bloqueo del accionamiento	Candado (opcional) Botón giratorio con bloqueo
Posición de montaje	Vertical +/- 5°
Grado de filtración	40 µm
Purga de condensado	Giro manual
Forma constructiva	Válvula de cierre - Unidad de filtro y regulador - Módulo distribuidor
Volumen máx. de condensado	13 ml
Función del regulador	Presión inicial constante Con escape de aire secundario Con flujo inverso Sin compensación de presión inicial
Indicador de presión	Con manómetro
Presión de funcionamiento	0.15 MPa...1 MPa 1.5 bar...10 bar 21 psi...145 psi
Margen de regulación de presión MPa	0.05 MPa...0.7 MPa
Margen de regulación de presión	0.5 bar...7 bar 7.25 psi...101.5 psi
Histéresis máxima de la presión	0.5 bar
Caudal normal máx.	2500 l/min
Caudal nominal normal (normalizado según DIN 1343)	1900 l/min
Medio de funcionamiento	Aire comprimido según ISO 8573-1:2010 [7:9:4]
Nota sobre el medio de trabajo/mando	Funcionamiento con lubricación imposible
Clase de resistencia a la corrosión CRC	1 - riesgo de corrosión bajo
Conformidad PWIS	VDMA24364-B1/B2-L
Temperatura de almacenamiento	-5 °C...50 °C
Clase de pureza del aire en la salida	Aire comprimido según ISO 8573-1:2010 [7:8:4]
Temperatura del medio	-5 °C...50 °C

Característica	Valor
Temperatura ambiente	-5 °C...50 °C
Peso del producto	270 g
Tipo de fijación	A elegir: Instalación en la tubería Con taladro pasante Con escuadra de montaje
Conexión del manómetro	G1/8
Conexión neumática 1	G1/4
Conexión neumática 2	G1/4
Conexión neumática 3	G1/4
Nota sobre el material	Conformidad con la Directiva RoHS
Material de las juntas	NBR
Material de las juntas de la válvula de cierre	FPM
Material del botón giratorio	POM
Material del filtro	PE
Material del cuerpo	Reforzado con PA
Material de la corredera del émbolo	POM
Material de la funda	PC