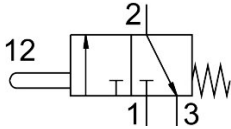


# Microválvula actuada por leva

## S-3-PK-3-B

Número de artículo: 7843

FESTO



### Hoja de datos

Característica	Valor
Función de la válvula	3/2 cerrada monoestable
Tipo de accionamiento	Mecánico
Caudal nominal normal (normalizado según DIN 1343)	60 l/min
Conexión neumática de utilización	PK-3
Presión de funcionamiento	-0.95 bar...8 bar
Forma constructiva	Válvula de asiento con reposición por muelle
Tipo de reposición	Muelle mecánico
Diámetro nominal	1.8 mm
Principio de sellado	Blando
Posición de montaje	Cualquiera
Tipo de control	Directo
Conformidad PWIS	VDMA24364-B1/B2-L
Temperatura ambiente	-10 °C...60 °C
Fuerza de accionamiento	6 N
Peso del producto	7 g
Tipo de fijación	Con taladro pasante
Conexión neumática 1	PK-3
Conexión neumática 2	PK-3
Material del cuerpo	Material sintético Latón