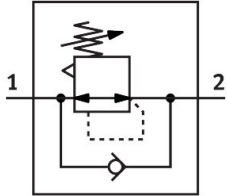


Regulador de presión MS4-LR-1/4-D5-VS-DM1

Número de artículo: 611015

FESTO



Hoja de datos

| Característica | Valor |
|--|---|
| Tamaño | 4 |
| Serie | MS |
| Bloqueo del accionamiento | Botón giratorio con bloqueo |
| Posición de montaje | Cualquiera |
| Forma constructiva | Válvula reguladora de membrana de accionamiento directo |
| Función del regulador | Presión inicial constante Con escape de aire secundario Con flujo inverso |
| Indicador de presión | Con manómetro en el botón giratorio |
| Presión de funcionamiento | 0.08 MPa...1.4 MPa 0.8 bar...14 bar |
| Margen de regulación de presión | 0.3 bar...4 bar |
| Histéresis máx. de la presión | 0.04 MPa 5.8 psi |
| Histéresis máxima de la presión | 0.4 bar |
| Caudal nominal normal (normalizado según DIN 1343) | 2100 l/min |
| Medio de funcionamiento | Aire comprimido según ISO 8573-1:2010 [7:4:4] Gases inertes |
| Nota sobre el medio de trabajo/mando | Admite funcionamiento con lubricación (lo cual requiere seguir utilizándolo) |
| Clase de resistencia a la corrosión CRC | 2 - riesgo de corrosión moderado |
| Conformidad PWIS | VDMA24364-B1/B2-L |
| Temperatura de almacenamiento | -10 °C...60 °C |
| Aptitud para el contacto con alimentos | Véase la información complementaria sobre el material |
| Temperatura del medio | -10 °C...60 °C |
| Temperatura ambiente | -10 °C...60 °C |
| Peso del producto | 225 g |
| Tipo de fijación | A elegir: En panel frontal Instalación en la tubería Con accesorios |
| Conexión neumática 1 | G1/4 |
| Conexión neumática 2 | G1/4 |

| Característica | Valor |
|-----------------------------|-----------------------------------|
| Nota sobre el material | Conformidad con la Directiva RoHS |
| Material de la placa base | Fundición inyectada de aluminio |
| Material del panel de mando | PA POM |
| Material de las juntas | NBR |
| Material del cuerpo | Fundición inyectada de aluminio |
| Material de la membrana | NBR |