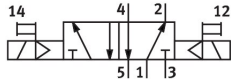


Electroválvula

CJM-5/2-1/4-CH

Número de artículo: 5955

FESTO



Hoja de datos

Característica	Valor
Función de la válvula	Biestable de 5/2 vías
Tipo de accionamiento	Eléctrico
Caudal nominal normal (normalizado según DIN 1343)	1400 l/min
Conexión neumática de utilización	Placa base
Presión de funcionamiento	1.5 bar...10 bar
Diámetro nominal	6.5 mm
Posición de montaje	Cualquiera
Accionamiento manual auxiliar	Sin enclavamiento
Tipo de control	Servopilotado
Sentido de flujo	No reversible
Frecuencia de conmutación máx.	40 Hz
Tiempo de conmutación ON	28 ms
Medio de funcionamiento	Aire comprimido según ISO 8573-1:2010 [7:4:4]
Nota sobre el medio de trabajo/mando	Admite funcionamiento con lubricación (lo cual requiere seguir utilizándolo)
Conformidad PWIS	VDMA24364-Zona III
Temperatura del medio	-10 °C...60 °C
Tipo de fijación	En placa base
Conexión aire de pilotaje 12	G1/8
Conexión aire de pilotaje 14	G1/8
Conexión neumática 1	G1/4
Conexión neumática 2	G1/4
Conexión neumática 3	G1/4
Conexión neumática 4	G1/4
Conexión neumática 5	G1/4
Material de las juntas	NBR
Material del cuerpo	Aleación de aluminio forjado
Material de la membrana	PUR