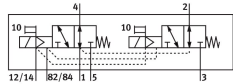
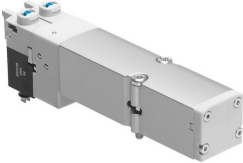


**Electroválvula**  
**VMPA2-M1H-NS-PI**  
Número de artículo: 568655

**FESTO**



**Hoja de datos**

| Característica                                     | Valor                                   |
|--|---|
| Función de la válvula                              | 2x3/2 abiertas monoestables             |
| Tipo de accionamiento                              | Eléctrico                               |
| Tamaño de válvula                                  | 20 mm                                   |
| Caudal nominal normal (normalizado según DIN 1343) | 550 l/min...580 l/min                   |
| Tensión de alimentación                            | 24 V DC                                 |
| Presión de funcionamiento                          | -0.09 MPa...0.8 MPa<br>-0.9 bar...8 bar |
| Forma constructiva                                 | Corredera del émbolo                    |
| Tipo de reposición                                 | Muelle mecánico                         |
| Certificación                                      | c UL us - Recognized (OL)               |
| Grado de protección                                | IP65<br>Según IEC 60529                 |
| Principio de sellado                               | Blando                                  |
| Posición de montaje                                | Cualquiera                              |
| Accionamiento manual auxiliar                      | Con enclavamiento<br>Sin enclavamiento  |
| Tipo de control                                    | Servopilotado                           |
| Sentido de flujo                                   | Reversible                              |
| Superposición                                      | Superposición positiva                  |
| Indicación del estado de señal                     | sí                                      |
| Presión de control MPa                             | 0.3 MPa...0.8 MPa                       |
| Presión de mando                                   | 3 bar...8 bar                           |
| Aptitud para vacío                                 | sí                                      |
| Indicación sobre el caudal nominal normal          | MPA-L: 580 l/min<br>MPA-S: 550 l/min    |
| Caudal nominal normal con QS-8                     | 550 l/min                               |
| Caudal nominal normal con QS-10                    | 580 l/min                               |
| Tiempo de conmutación OFF                          | 25 ms                                   |
| Tiempo de conmutación ON                           | 12 ms                                   |
| Impulso de control positivo máximo con señal 0     | 400 µs                                  |
| Máx. impulso de prueba negativo con señal 1        | 900 µs                                  |
| Fluctuaciones de tensión admisibles                | +/- 25 %                                |

| Característica  | Valor  |
|---|--|
| Medio de funcionamiento                                     | Aire comprimido según ISO 8573-1:2010 [7:4:4]  |
| Nota sobre el medio de trabajo/mando                        | Admite funcionamiento con lubricación (lo cual requiere seguir utilizándolo)         |
| Resistencia a las vibraciones                               | Control para el transporte con grado de severidad 2 según FN 942017-4 y EN 60068-2-6 |
| Resistencia a los golpes                                    | Control de impactos con grado de severidad 2, según FN 942017-5 y EN 60068-2-27      |
| Clase de resistencia a la corrosión CRC                     | 1 - riesgo de corrosión bajo   |
| Conformidad PWIS  | VDMA24364-B1/B2-L  |
| Temperatura de almacenamiento                               | -20 °C...40 °C   |
| Temperatura del medio                                       | -5 °C...50 °C  |
| Humedad relativa del aire                                   | Máx. 90 % a 40 °C  |
| Temperatura ambiente  | -5 °C...50 °C  |
| Par de apriete máx. en el sistema de fijación de la válvula | 0.65 Nm  |
| Peso del producto   | 100 g  |
| Tipo de fijación  | Con taladro pasante  |
| Nota sobre el material                                      | Conformidad con la Directiva RoHS  |
| Material de las juntas                                      | NBR  |
| Material del cuerpo   | Fundición inyectada de aluminio  |