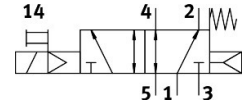


Electroválvula VUVG-L10-M52-RT-M7-1P3

Número de artículo: 566474

FESTO



Hoja de datos

Característica	Valor
Función de la válvula	Monoestable de 5/2 vías
Tipo de accionamiento	Eléctrico
Tamaño de válvula	10 mm
Caudal nominal normal (normalizado según DIN 1343)	330 l/min
Conexión neumática de utilización	M7
Tensión de alimentación	24 V DC
Presión de funcionamiento	0.25 MPa...0.8 MPa 2.5 bar...8 bar
Forma constructiva	Corredera del émbolo
Tipo de reposición	Muelle mecánico Muelle neumático
Certificación	RCM c UL us - Recognized (OL)
Grado de protección	IP40 IP65 Con caja tomacorriente
Diámetro nominal	4 mm
Función de escape	Estrangulable
Principio de sellado	Blando
Posición de montaje	Cualquiera
Accionamiento manual auxiliar	Con enclavamiento Sin enclavamiento Cubierto
Tipo de control	Servopilotado
Alimentación del aire de pilotaje	Interno
Superposición	Superposición positiva
Presión de control MPa	0.25 MPa...0.8 MPa
Presión de mando	2.5 bar...8 bar
Aptitud para vacío	No
Tiempo de conmutación OFF	17 ms
Tiempo de conmutación ON	8 ms
Tiempo de conexión	100%
Impulso de control positivo máximo con señal 0	700 µs

Característica	Valor
Máx. impulso de prueba negativo con señal 1	900 µs
Valores característicos de las bobinas	24 V DC: 1,0 W 24 V DC: fase de corriente de baja intensidad 0,3 W, fase de corriente de alta intensidad 1,0 W
Fluctuaciones de tensión admisibles	+/- 10 %
Medio de funcionamiento	Aire comprimido según ISO 8573-1:2010 [7:4:4]
Nota sobre el medio de trabajo/mando	Admite funcionamiento con lubricación (lo cual requiere seguir utilizándolo)
Resistencia a las vibraciones	Control para el transporte con grado de severidad 2 según FN 942017-4 y EN 60068-2-6
Limitación de la temperatura ambiente y de los medios	-5-50 °C Sin reducción de la corriente de reposo
Resistencia a los golpes	Control de impactos con grado de severidad 2, según FN 942017-5 y EN 60068-2-27
Clase de resistencia a la corrosión CRC	2 - riesgo de corrosión moderado
Conformidad PWIS	VDMA24364-B1/B2-L
Clase de sala limpia	Clase 5 según ISO 14644-1
Temperatura del medio	-5 °C...60 °C
Temperatura ambiente	-5 °C...60 °C
Peso del producto	45 g
Conexión eléctrica	Mediante placa base eléctrica
Tipo de fijación	Sobre perfil distribuidor Con taladro pasante A elegir:
Conexión neumática 1	M7
Conexión neumática 2	M7
Conexión neumática 3	M7
Conexión neumática 4	M7
Conexión neumática 5	M7
Nota sobre el material	Conformidad con la Directiva RoHS
Material de las juntas	HNBR NBR
Material del cuerpo	Aleación de aluminio forjado