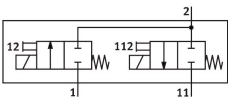
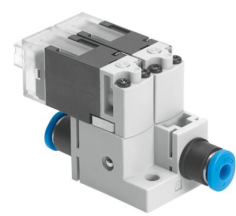


Válvula para vacío MHA1-2X2/2G-1,5-4-4-3

Número de artículo: 560372

FESTO



Hoja de datos

Característica	Valor
Función de la válvula	2x2/2 válvulas monoestables, normalmente cerradas
Tipo de accionamiento	Eléctrico
Anchura	20 mm
Caudal nominal normal (normalizado según DIN 1343)	30 l/min
Conexión neumática de utilización	QS-3
Tensión de alimentación	24 V DC
Presión de funcionamiento	0 bar...1.5 bar
Tipo de reposición	Muelle mecánico
Grado de protección	IP40
Marcado CE (véase la declaración de conformidad)	Según Directiva de máquinas CEM de la UE Según la Directiva RoHS de la UE
Marcado UKCA (véase la declaración de conformidad)	Según la normativa del Reino Unido sobre CEM Según la normativa RoHS del Reino Unido
Diámetro nominal	1,5 mm
Patrón uniforme	20 mm
Función de escape	No estrangulable
Principio de sellado	Blando
Posición de montaje	Cualquiera
Accionamiento manual auxiliar	Sin enclavamiento
Tipo de control	Directo
Sentido de flujo	No reversible
Indicación del estado de señal	LED
Presión de funcionamiento reversible	-0.95 bar...0 bar
Aptitud para vacío	sí
Caudal normal (normalizado según DIN 1343)	30 l/min
Frecuencia de conmutación máx.	10 Hz
Tiempo de conmutación OFF	6 ms
Tiempo de conmutación ON	6 ms
Tiempo de conexión	100%
Valores característicos de las bobinas	24 V DC: fase de corriente de baja intensidad 0,7 W, fase de corriente de alta intensidad 3,0 W
Fluctuaciones de tensión admisibles	+/- 10 %

Característica	Valor
Medio de funcionamiento	Aire comprimido según ISO 8573-1:2010 [7:4:4]
Nota sobre el medio de trabajo/mando	Admite funcionamiento con lubricación (lo cual requiere seguir utilizándolo)
Resistencia a las vibraciones	Control para el transporte con grado de severidad 2 según FN 942017-4 y EN 60068-2-6
Resistencia a los golpes	Control de impactos con grado de severidad 2, según FN 942017-5 y EN 60068-2-27
Clase de resistencia a la corrosión CRC	2 - riesgo de corrosión moderado
Conformidad PWIS	VDMA24364-B2-L
Temperatura de almacenamiento	-20 °C...60 °C
Temperatura del medio	-5 °C...50 °C
Temperatura ambiente	-5 °C...50 °C
Peso del producto	30.6 g
Longitud máx. del cable	30 m
Conexión eléctrica	Conector KMH
Tipo de fijación	Con taladro pasante
Conexión neumática 1	QS-4
Conexión neumática 11	QS-4
Conexión neumática 2	QS-3
Nota sobre el material	Conformidad con la Directiva RoHS
Material de las juntas	FPM HNBR NBR
Material del cuerpo	Reforzado con PA Reforzado con PPS
Material de los tornillos	Acero