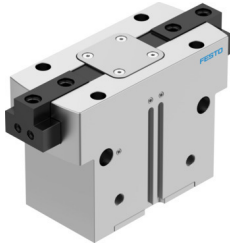


Pinzas paralelas HGPT-63-A-B-F-G1

Número de artículo: 560232

FESTO



Hoja de datos

| Característica | Valor |
|---|--|
| Tamaño | 63 |
| Carrera por mordaza | 8 mm |
| Precisión máx. de sustitución | 0.2 mm |
| Juego angular máximo de las mordazas ax, ay | 0.1 grado |
| Holgura máxima Sz de las mordazas | 0.02 mm |
| Simetría de rotación | 0.2 mm |
| Precisión de repetición de las pinzas | 0.05 mm |
| Número de mordazas | 2 |
| Tipo de actuador | neumático |
| Posición de montaje | Cualquiera |
| Modo de funcionamiento | Doble efecto |
| Función de sujeción | Paralelo |
| Aseguramiento de la fuerza de sujeción | Al abrir |
| Forma constructiva | Plano inclinado Movimiento guiado forzado |
| Detección de posición | Para sensor de proximidad |
| Presión de funcionamiento | 4 bar...8 bar |
| Presión de funcionamiento, aire de sellado | 0 bar...0.5 bar |
| Frecuencia de trabajo máxima de la pinza | 2 Hz |
| Tiempo de apertura mínimo con 6 bar | 145 ms |
| Tiempo de cierre mínimo con 6 bar | 315 ms |
| Masa máx. por dedo externo | 1260 g |
| Medio de funcionamiento | Aire comprimido según ISO 8573-1:2010 [7:4:4] |
| Nota sobre el medio de trabajo/mando | Admite funcionamiento con lubricación (lo cual requiere seguir utilizándolo) |
| Clase de resistencia a la corrosión CRC | 2 - riesgo de corrosión moderado |
| Conformidad PWIS | VDMA24364-B1/B2-L |
| Grado de protección | IP40 |
| Temperatura ambiente | 5 °C...60 °C |
| Momento de inercia de la masa | 93.034 kgcm ² |
| Fuerza estática Fz máxima en la mordaza | 5000 N |
| Momento estático Mx máximo en la mordaza | 160 Nm |

| Característica | Valor |
|--|--|
| Momento estático My máximo en la mordaza | 180 Nm |
| Momento estático Mz máximo en la mordaza | 140 Nm |
| Intervalos de lubricación para componentes guiados | 5 MioCyc |
| Peso del producto | 3562 g |
| Tipo de fijación | Con rosca interior y casquillo para centrar Con taladro pasante y casquillos para centrar Con taladro pasante y pasador de ajuste Con rosca interior y pasador de ajuste A elegir: |
| Conexión neumática, aire de sellado | M5 |
| Conexión neumática | G1/8 |
| Nota sobre el material | Conformidad con la Directiva RoHS |
| Material de la tapa ciega | Acero inoxidable de alta aleación |
| Material del cuerpo | Aluminio, anodizado |
| Material de las mordazas | Acero, templado |