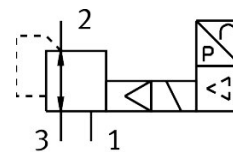


Regulador de presión proporcional VPPM-6L-L-1-N18-0L6H-A4P-C1

Número de artículo: 558344

FESTO



Hoja de datos

Característica	Valor
Diámetro nominal alimentación de aire	6 mm
Diámetro nominal purga de aire	4.5 mm
Tipo de accionamiento	Eléctrico
Principio de sellado	Blando
Posición de montaje	Cualquiera
Forma constructiva	Regulador de diafragma servopilotado
Resistencia a cortocircuitos	Para todas las conexiones eléctricas
Indicación de seguridad	Posición de seguridad VPPM: en caso de una ruptura del cable de alimentación se mantiene la presión de salida sin regulación.
Protección contra inversión de polaridad	Para todas las conexiones eléctricas
Tipo de reposición	Muelle mecánico
Tipo de control	Servopilotado
Función de la válvula	Regulador de presión proporcional de 3 vías
Tipo de indicación	LCD con iluminación de fondo
Margen de regulación de presión MPa	0.006 MPa...0.6 MPa
Margen de regulación de presión	0.06 bar...6 bar
Presión de entrada 1	0 bar...8 bar
Presión de entrada 1 Mpa	0 MPa...0.8 MPa
Histéresis máxima de la presión	0.03 bar
Caudal nominal normal (normalizado según DIN 1343)	900 l/min
Margen de tensiones de servicio DC	21.6 V...26.4 V
Consumo de corriente máx.	300 mA
Tiempo de conexión	100%
Consumo máximo de potencia eléctrica	7 W
Ondulación residual	10 %
Salida	PNP
Margen de señal de la salida analógica	4 - 20 mA
Margen de señal de la entrada analógica	4 - 20 mA
Medio de funcionamiento	Aire comprimido según ISO 8573-1:2010 [7:4:4] Gases inertes
Nota sobre el medio de trabajo/mando	Funcionamiento con lubricación imposible

Característica	Valor
Certificación	RCM c UL us - Listed (OL)
Símbolo KC	KC-CEM
Marcado CE (véase la declaración de conformidad)	Según Directiva de máquinas CEM de la UE Según la Directiva RoHS de la UE
Marcado UKCA (véase la declaración de conformidad)	Según la normativa del Reino Unido sobre CEM Según la normativa RoHS del Reino Unido
Organismo que expide el certificado	UL E322346
Clase de resistencia a la corrosión CRC	2 - riesgo de corrosión moderado
Conformidad PWIS	VDMA24364-B1/B2-L
Temperatura del medio	10 °C...50 °C
Grado de protección	IP65
Temperatura ambiente	0 °C...50 °C
Peso del producto	400 g
Linealidad	1 %FS
Histéresis	0.5 %FS
Reproducibilidad	0.5 %FS
Precisión total	2,25 %FS
Coefficiente de temperatura	0.04 %/K
Precisión de repetición FS	0.5 %
Conexión eléctrica	8 pines M12 Conector
Tipo de fijación	A elegir: Con taladro pasante Con accesorios
Conexión neumática 1	1/8 NPT
Conexión neumática 2	1/8 NPT
Conexión neumática 3	1/8 NPT
Nota sobre el material	Conformidad con la Directiva RoHS
Material del cuerpo	Aleación de aluminio forjado Anodizado