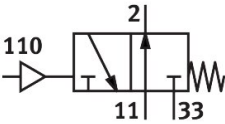
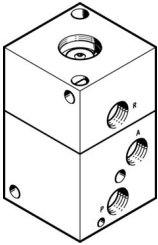


Válvula básica

LOCB-3-1/4

Número de artículo: 556345

FESTO



Hoja de datos

Característica	Valor
Función de la válvula	3/2 vías, normalmente abierta, monoestable
Tipo de accionamiento	Neumático
Anchura	50 mm
Caudal nominal normal (normalizado según DIN 1343)	600 l/min
Conexión neumática de utilización	G1/4
Presión de funcionamiento	0.2 MPa...1 MPa 2 bar...10 bar
Forma constructiva	Asiento de placa
Tipo de reposición	Muelle mecánico
Diámetro nominal	6.5 mm
Posición de montaje	Cualquiera
Presión de control MPa	0.1 MPa...1 MPa
Presión de mando	1 bar...10 bar
Medio de funcionamiento	Aire comprimido según ISO 8573-1:2010 [7:4:4]
Nota sobre el medio de trabajo/mando	Admite funcionamiento con lubricación (lo cual requiere seguir utilizándolo)
Clase de resistencia a la corrosión CRC	2 - riesgo de corrosión moderado
Conformidad PWIS	VDMA24364-B1/B2-L
Temperatura del medio	-10 °C...60 °C
Temperatura ambiente	-10 °C...60 °C
Peso del producto	495 g
Tipo de fijación	Con taladro pasante
Conexión aire de pilotaje 12	M20x1
Conexión neumática 1	G1/4
Conexión neumática 2	G1/4
Conexión neumática 3	G1/4
Material de las juntas	NBR
Material del cuerpo	Aluminio Anodizado