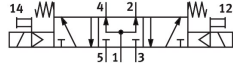


# Electroválvula

## MDH-5/3B-D-2-M12D-C

Número de artículo: 540816

FESTO



## Hoja de datos

Característica	Valor
Función de la válvula	5/3 vías a presión
Tipo de accionamiento	Eléctrico
Anchura	54 mm
Caudal nominal normal (normalizado según DIN 1343)	2300 l/min
Conexión neumática de utilización	Placa base, tamaño 2, según ISO 5599-1 G3/8
Tensión de alimentación	24 V DC
Presión de funcionamiento	3 bar...10 bar
Forma constructiva	Corredera del émbolo
Tipo de reposición	Muelle mecánico
Grado de protección	IP65
Diámetro nominal	11.5 mm
Patrón uniforme	56 mm
Función de escape	Estrangulable
Principio de sellado	Blando
Posición de montaje	Cualquiera
Conforme a la norma	ISO 5599-1
Accionamiento manual auxiliar	Sin enclavamiento
Código ISO	258
Tipo de control	Servopilotado
Alimentación del aire de pilotaje	Interno
Sentido de flujo	No reversible
Superposición	Superposición positiva
Tiempo de conmutación OFF	70 ms
Tiempo de conmutación ON	35 ms
Tiempo de conexión	100%
Impulso de control positivo máximo con señal 0	3800 µs
Máx. impulso de prueba negativo con señal 1	4900 µs
Valores característicos de las bobinas	24 V DC: 2,7 W
Fluctuaciones de tensión admisibles	+/- 10 %
Medio de funcionamiento	Aire comprimido según ISO 8573-1:2010 [7:4:4]

Característica	Valor
Nota sobre el medio de trabajo/mando	Admite funcionamiento con lubricación (lo cual requiere seguir utilizándolo)
Resistencia a las vibraciones	Control para el transporte con grado de severidad 1 según FN 942017-4 y EN 60068-2-6
Resistencia a los golpes	Control de impactos con grado de severidad 2, según FN 942017-5 y EN 60068-2-27
Conformidad PWIS	VDMA24364-B1/B2-L
Temperatura del medio	-10 °C...50 °C
Nivel de presión acústica	85 dB(A)
Temperatura ambiente	-10 °C...50 °C
Peso del producto	1000 g
Conexión eléctrica	M12x1
Tipo de fijación	En placa base Con taladro pasante y tornillo
Conexión del aire de escape de pilotaje 82	M5
Conexión del aire de escape de pilotaje 84	M5
Conexión neumática 1	Placa base, tamaño 2, según ISO 5599-1
Conexión neumática 2	Placa base, tamaño 2, según ISO 5599-1
Conexión neumática 3	Placa base, tamaño 2, según ISO 5599-1
Conexión neumática 4	Placa base, tamaño 2, según ISO 5599-1
Conexión neumática 5	Placa base, tamaño 2, según ISO 5599-1
Nota sobre el material	Conformidad con la Directiva RoHS
Material de las juntas	HNBR NBR
Material del cuerpo	Fundición inyectada de aluminio