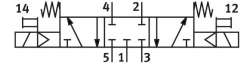
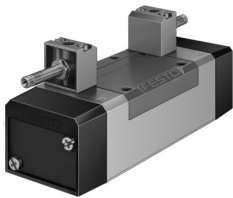


Electroválvula MFH-5/3G-D-3-C-EX

Número de artículo: 535971

FESTO



Hoja de datos

Característica	Valor
Función de la válvula	5/3 normalmente cerrada
Tipo de accionamiento	Eléctrico
Anchura	65 mm
Caudal nominal normal (normalizado según DIN 1343)	4100 l/min
Conexión neumática de utilización	Placa base, tamaño 3, según ISO 5599-1 G1/2
Tensión de alimentación	A través de bobina magnética, deberá pedirse por separado
Presión de funcionamiento	0.3 MPa...1 MPa 3 bar...10 bar
Forma constructiva	Corredera del émbolo
Tipo de reposición	Muelle mecánico
Marcado CE (véase la declaración de conformidad)	Según la Directiva de protección contra explosiones de la UE (ATEX)
Marcado UKCA (véase la declaración de conformidad)	Según las disposiciones EX de Reino Unido
Categoría ATEX para gas	II 2G
Categoría ATEX para polvo	II 2D
Tipo de protección contra explosión de gas	Ex h IIC T4 Gb
Tipo de protección contra explosión de polvo	Ex h IIIC T105°C Db
Temperatura ambiente Ex	-5°C <= Ta <= +40°C
Certificación de protección contra explosión fuera de la UE	EPL Db (GB) EPL Gb (GB)
Grado de protección	IP65
Diámetro nominal	14.5 mm
Patrón uniforme	71 mm
Función de escape	Estrangulable
Principio de sellado	Blando
Posición de montaje	Cualquiera
Conforme a la norma	ISO 5599-1
Accionamiento manual auxiliar	Con accesorios enclavables Sin enclavamiento
Código ISO	356
Tipo de control	Servopilotado
Alimentación del aire de pilotaje	Interno

Característica	Valor
Sentido de flujo	No reversible
Superposición	Superposición positiva
Tiempo de conmutación OFF	77 ms
Tiempo de conmutación ON	36 ms
Impulso de control positivo máximo con señal 0	2200 µs
Máx. impulso de prueba negativo con señal 1	3700 µs
Protección antideflagrante	Zona 1 (ATEX) Zona 1 (UKEX) Zona 2 (ATEX) Zona 21 (ATEX) Zona 21 (UKEX) Zona 22 (ATEX)
Medio de funcionamiento	Aire comprimido según ISO 8573-1:2010 [7:4:4]
Nota sobre el medio de trabajo/mando	Admite funcionamiento con lubricación (lo cual requiere seguir utilizándolo)
Resistencia a las vibraciones	Control para el transporte con grado de severidad 1 según FN 942017-4 y EN 60068-2-6
Resistencia a los golpes	Control de impactos con grado de severidad 2, según FN 942017-5 y EN 60068-2-27
Conformidad PWIS	VDMA24364-B1/B2-L
Temperatura del medio	-10 °C...60 °C
Nivel de presión acústica	85 dB(A)
Temperatura ambiente	-5 °C...40 °C
Peso del producto	1040 g
Conexión eléctrica	A través de bobina F, pedir por separado
Tipo de fijación	En placa base Con taladro pasante y tornillo
Conexión del aire de escape de pilotaje 82	M5
Conexión del aire de escape de pilotaje 84	M5
Conexión neumática 1	Placa base, tamaño 3, según ISO 5599-1
Conexión neumática 2	Placa base, tamaño 3, según ISO 5599-1
Conexión neumática 3	Placa base, tamaño 3, según ISO 5599-1
Conexión neumática 4	Placa base, tamaño 3, según ISO 5599-1
Conexión neumática 5	Placa base, tamaño 3, según ISO 5599-1
Nota sobre el material	Conformidad con la Directiva RoHS
Material de las juntas	HNBR NBR
Material del cuerpo	Fundición inyectada de aluminio