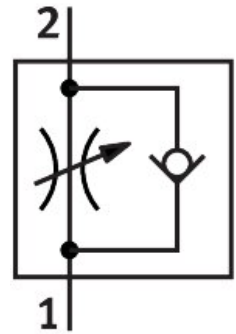


Válvula de estrangulación y antirretorno GRLA-1/4-QB-1/4-U

Número de artículo: 534661

FESTO



Hoja de datos

Característica	Valor
Función de la válvula	Función de estrangulación y antirretorno del aire de escape
Conexión neumática 1	QB-1/4
Conexión neumática 2	1/4 NPT
Tipo de accionamiento	Manual
Elemento de ajuste	Tornillo de cabeza ranurada
Tipo de fijación	Enroscable Con rosca exterior
Caudal nominal normal en sentido de estrangulación	74.5 cfm
Caudal nominal normal en el sentido del antirretorno	57.4 cfm...75.9 cfm
Temperatura ambiente	32 °F...140 °F
Posición de montaje	Cualquiera
Presión de funcionamiento en todo el margen de temperatura	-13.8 psi...116 psi
Caudal normal en sentido de la estrangulación 6 -> 0 bar	112 cfm
Caudal normal en sentido del antirretorno 6 -> 0 bar	112 cfm...117 cfm
Medio de funcionamiento	Aire comprimido según ISO 8573-1:2010 [7:4:4]
Nota sobre el medio de trabajo/mando	Admite funcionamiento con lubricación (lo cual requiere seguir utilizándolo)
Conformidad PWIS	VDMA24364-Zona III
Temperatura del medio	32 °F...140 °F
Par de apriete máx.	8.9 ft-lbf
Peso del producto	1.26 oz
Material del pivote atornillado	Latón Niquelado
Nota sobre el material	Conformidad con la Directiva RoHS
Material de las juntas	NBR
Material del tornillo hueco	Latón Niquelado

Característica	Valor
Material del anillo extractor	POM
Material de la cabeza moleteada	Latón Niquelado
Material del tornillo de regulación	Latón Niquelado
Material de la junta basculante	PBT, reforzado