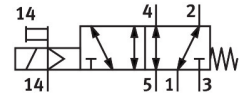


Electroválvula MDH-5/2-D-1-S-FR-M12-C

Número de artículo: 533761

FESTO



Hoja de datos

Característica	Valor
Función de la válvula	Monoestable de 5/2 vías
Tipo de accionamiento	Eléctrico
Anchura	42 mm
Caudal nominal normal (normalizado según DIN 1343)	1200 l/min
Conexión neumática de utilización	Placa base, tamaño 1, según ISO 5599-1 G1/4
Tensión de alimentación	24 V DC
Presión de funcionamiento	-0.9 bar...16 bar
Forma constructiva	Corredera del émbolo
Tipo de reposición	Muelle mecánico
Grado de protección	IP65
Diámetro nominal	8 mm
Patrón uniforme	43 mm
Función de escape	Estrangulable
Principio de sellado	Blando
Posición de montaje	Cualquiera
Conforme a la norma	ISO 5599-1
Accionamiento manual auxiliar	Sin enclavamiento
Código ISO	169
Tipo de control	Servopilotado
Alimentación del aire de pilotaje	Externo
Sentido de flujo	Reversible
Superposición	Superposición positiva
Presión de mando	3 bar...10 bar
Tiempo de conmutación OFF	42 ms
Tiempo de conmutación ON	20 ms
Tiempo de conexión	100%
Impulso de control positivo máximo con señal 0	3800 µs
Máx. impulso de prueba negativo con señal 1	4900 µs
Valores característicos de las bobinas	24 V DC: 2,7 W
Fluctuaciones de tensión admisibles	+/- 10 %
Medio de funcionamiento	Aire comprimido según ISO 8573-1:2010 [7:4:4]

Característica	Valor
Nota sobre el medio de trabajo/mando	Admite funcionamiento con lubricación (lo cual requiere seguir utilizándolo)
Resistencia a las vibraciones	Control para el transporte con grado de severidad 1 según FN 942017-4 y EN 60068-2-6
Resistencia a los golpes	Control de impactos con grado de severidad 2, según FN 942017-5 y EN 60068-2-27
Conformidad PWIS	VDMA24364-B1/B2-L
Temperatura del medio	-10 °C...50 °C
Nivel de presión acústica	85 dB(A)
Medio de mando	Aire comprimido según ISO 8573-1:2010 [7:4:4]
Temperatura ambiente	-10 °C...50 °C
Peso del producto	420 g
Conexión eléctrica	M12x1
Tipo de fijación	En placa base Con taladro pasante
Conexión aire de pilotaje 12	Placa base
Conexión aire de pilotaje 14	Placa base
Conexión neumática 1	Placa base, tamaño 1, según ISO 5599-1
Conexión neumática 2	Placa base, tamaño 1, según ISO 5599-1
Conexión neumática 3	Placa base, tamaño 1, según ISO 5599-1
Conexión neumática 4	Placa base, tamaño 1, según ISO 5599-1
Conexión neumática 5	Placa base, tamaño 1, según ISO 5599-1
Material de las juntas	HNBR NBR
Material del cuerpo	Fundición inyectada de aluminio