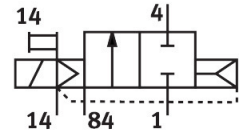


Electroválvula CPVSC1-M1H-D-P-QBC

Número de artículo: 530551

FESTO



Hoja de datos

| Característica | Valor |
|----------------------------------------------------|--------------------------------------------------------------------------------------|
| Función de la válvula | 2/2 cerrada monoestable |
| Tipo de accionamiento | Eléctrico |
| Tamaño de válvula | 10 mm |
| Caudal nominal normal (normalizado según DIN 1343) | 150 l/min |
| Conexión neumática de utilización | QS-5/32 |
| Tensión de alimentación | 22 V DC |
| Presión de funcionamiento | -0.09 MPa...0.7 MPa -0.9 bar...7 bar |
| Forma constructiva | Corredera del émbolo |
| Tipo de reposición | Muelle neumático |
| Grado de protección | IP40 |
| Función de escape | No estrangulable |
| Principio de sellado | Blando |
| Posición de montaje | Cualquiera |
| Accionamiento manual auxiliar | Con enclavamiento Sin enclavamiento |
| Tipo de control | Servopilotado |
| Alimentación del aire de pilotaje | Externo |
| Sentido de flujo | No reversible |
| Superposición | Superposición positiva |
| Presión de control MPa | 0.3 MPa...0.7 MPa |
| Presión de mando | 3 bar...7 bar |
| Tiempo de conmutación OFF | 10 ms |
| Tiempo de conmutación ON | 10 ms |
| Impulso de control positivo máximo con señal 0 | 400 µs |
| Máx. impulso de prueba negativo con señal 1 | 200 µs |
| Valores característicos de las bobinas | 22 V DC: 1,0 W |
| Medio de funcionamiento | Aire comprimido según ISO 8573-1:2010 [7:4:4] |
| Nota sobre el medio de trabajo/mando | Admite funcionamiento con lubricación (lo cual requiere seguir utilizándolo) |
| Resistencia a las vibraciones | Control para el transporte con grado de severidad 2 según FN 942017-4 y EN 60068-2-6 |

| Característica | Valor |
|-----------------------------------------------|---------------------------------------------------------------------------------|
| Resistencia a los golpes | Control de impactos con grado de severidad 2, según FN 942017-5 y EN 60068-2-27 |
| Clase de resistencia a la corrosión CRC | 1 - riesgo de corrosión bajo |
| Conformidad PWIS | VDMA24364-B2-L |
| Temperatura ambiente | -5 °C...50 °C |
| Peso del producto | 27 g |
| Conexión eléctrica | 2 pines Conector |
| Tipo de fijación | Con taladro pasante |
| Conexión del aire de escape de pilotaje 82/84 | Toma colectiva |
| Conexión neumática 1 | Toma colectiva |
| Conexión neumática 2 | QS-5/32 |
| Conexión neumática 3/5 compartida | Toma colectiva |
| Conexión neumática 4 | QS-5/32 |
| Nota sobre el material | Conformidad con la Directiva RoHS |
| Material de las juntas | NBR |
| Material del cuerpo | Fundición inyectada de aluminio |