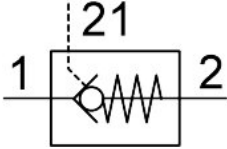


Válvula antirretorno pilotada HGL-1/4-QS-10

Número de artículo: 530042

FESTO



Hoja de datos

Característica	Valor
Función de la válvula	Función antirretorno desbloqueable
Conexión neumática 1	QS-10
Conexión neumática 2	G1/4
Conexión aire de pilotaje 21	G1/8
Tipo de accionamiento	Neumático
Tipo de fijación	Enroscable Con rosca exterior
Presión de funcionamiento	0.05 MPa...1 MPa 0.5 bar...10 bar
Presión de control MPa	0.2 MPa...1 MPa
Presión de mando	2 bar...10 bar
Presión de mando psi	29 psi...145 psi
Temperatura ambiente	-10 °C...60 °C
Medio de funcionamiento	Aire comprimido según ISO 8573-1:2010 [7:4:4]
Clasificación marítima	Véase el certificado
Posición de montaje	Cualquiera
Caudal normal 1->2 (6-0)	670 l/min
Caudal nominal normal 1->2 (6-5)	400 l/min
Nota sobre el medio de trabajo/mando	Admite funcionamiento con lubricación (lo cual requiere seguir utilizándolo)
Clase de resistencia a la corrosión CRC	2 - riesgo de corrosión moderado
Conformidad PWIS	VDMA24364-B2-L
Idoneidad de la sala limpia, medida según ISO 14644-14	Clase 4 según ISO 14644-1
Temperatura de almacenamiento	-10 °C...60 °C
Temperatura del medio	-10 °C...60 °C
Medio de mando	Aire comprimido según ISO 8573-1:2010 [7:4:4]
Par de apriete nominal	11 Nm
Tolerancia para el par de apriete nominal	± 10 %
Peso del producto	45 g
Nota sobre el material	Conformidad con la Directiva RoHS
Material de las juntas	NBR

Característica	Valor
Material del tornillo hueco	Aleación de forja de aluminio Anodizado
Material del anillo extractor	POM
Material del retén antirretorno	NBR
Material de la junta basculante	Fundición inyectada de cinc