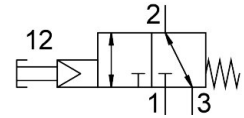


# Válvula de pulsador VHEF-PTC-M32-M-N14

Número de artículo: 5299723

**FESTO**



## Hoja de datos

Característica	Valor
Función de la válvula	3/2 vías, abierta/cerrada monoestable
Tipo de accionamiento	Manual
Anchura	20 mm
Caudal nominal normal (normalizado según DIN 1343)	870 l/min
Conexión neumática de utilización	1/4 NPT
Presión de funcionamiento	0.35 MPa...1 MPa 3.5 bar...10 bar
Forma constructiva	Asiento de placa
Tipo de reposición	Muelle mecánico
Diámetro nominal	6 mm
Función de escape	Estrangulable
Nota sobre la utilización	Accionamiento únicamente manual
Principio de sellado	Blando
Posición de montaje	Cualquiera
Tipo de control	Servopilotado
Alimentación del aire de pilotaje	Interno
Sentido de flujo	Reversible
Superposición	Sin superposición
Presión de control MPa	0.35 MPa...1 MPa
Presión de mando	3.5 bar...10 bar
Presión de mando psi	50.75 psi...145 psi
Frecuencia de conmutación máx.	0.5 Hz
Protección antideflagrante	Zona 1 (ATEX) Zona 2 (ATEX) Zona 21 (ATEX) Zona 22 (ATEX)
Medio de funcionamiento	Aire comprimido según ISO 8573-1:2010 [7:-:-]
Nota sobre el medio de trabajo/mando	Admite funcionamiento con lubricación (lo cual requiere seguir utilizándolo)
Clase de resistencia a la corrosión CRC	1 - riesgo de corrosión bajo
Conformidad PWIS	VDMA24364-B1/B2-L
Temperatura del medio	-10 °C...60 °C
Temperatura ambiente	-10 °C...60 °C

Característica	Valor
Fuerza de accionamiento	24.5 N
Peso del producto	161 g
Tipo de fijación	A elegir: En panel frontal Con taladro pasante
Conexión neumática 1	1/4 NPT
Conexión neumática 2	1/4 NPT
Conexión neumática 3	1/4 NPT
Nota sobre el material	Conformidad con la Directiva RoHS
Material de la tapa	Reforzado con PA
Material de las juntas	NBR
Material del cuerpo	Aleación forjada de aluminio anodizado