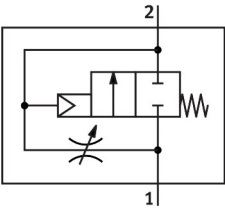


Válvula de arranque progresivo MS6-DL-1/2

Número de artículo: 529817

FESTO



Hoja de datos

Característica	Valor
Función de escape	Estrangulable
Tipo de accionamiento	Neumático
Posición de montaje	Cualquiera
Accionamiento manual auxiliar	Ninguna
Forma constructiva	Asiento del émbolo
Tipo de reposición	Muelle mecánico
Tipo de control	Directo
Alimentación del aire de pilotaje	Externo
Sentido de flujo	No reversible
Función de la válvula	2/2
Presión de funcionamiento	4 bar...18 bar
Valor b	0.39
Valor C	28.97 l/sbar
Caudal nominal normal (normalizado según DIN 1343)	6450 l/min
Medio de funcionamiento	Aire comprimido según ISO 8573-1:2010 [7:4:4] Gases inertes
Nota sobre el medio de trabajo/mando	Admite funcionamiento con lubricación (lo cual requiere seguir utilizándolo)
Clase de resistencia a la corrosión CRC	2 - riesgo de corrosión moderado
Conformidad PWIS	VDMA24364-B1/B2-L
Aptitud para el contacto con alimentos	Véase la información complementaria sobre el material
Temperatura del medio	-10 °C...60 °C
Temperatura ambiente	-10 °C...60 °C
Peso del producto	650 g
Tipo de fijación	A elegir: Instalación en la tubería Con accesorios
Conexión neumática 1	G1/2
Conexión neumática 2	G1/2
Nota sobre el material	Conformidad con la Directiva RoHS
Material de las juntas	NBR

Característica	Valor
Material del cuerpo	Fundición inyectada de aluminio