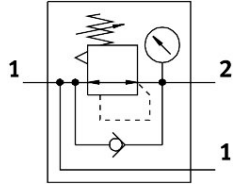


# Regulador de presión MS4-LRB-1/4-D7-AS

Número de artículo: 529485

FESTO



## Hoja de datos

| Característica                                     | Valor   |
|--|---|
| Tamaño   | 4   |
| Serie  | MS  |
| Bloqueo del accionamiento                          | Botón giratorio con bloqueo<br>cierre con accesorios  |
| Posición de montaje                                | Cualquiera  |
| Forma constructiva                                 | Válvula reguladora de membrana de accionamiento directo<br>Con alimentación continua de aire comprimido |
| Función del regulador                              | Presión inicial constante<br>Con escape de aire secundario<br>Con flujo inverso                         |
| Indicador de presión                               | Con manómetro   |
| Presión de funcionamiento                          | 0.8 bar...14 bar  |
| Margen de regulación de presión                    | 0.5 bar...12 bar  |
| Histéresis máxima de la presión                    | 0.25 bar  |
| Caudal nominal normal (normalizado según DIN 1343) | 1500 l/min  |
| Medio de funcionamiento                            | Aire comprimido según ISO 8573-1:2010 [7:4:4]<br>Gases inertes  |
| Nota sobre el medio de trabajo/mando               | Admite funcionamiento con lubricación (lo cual requiere seguir<br>utilizándolo)                         |
| Clase de resistencia a la corrosión CRC            | 2 - riesgo de corrosión moderado  |
| Conformidad PWIS                                   | VDMA24364-B1/B2-L   |
| Temperatura de almacenamiento                      | -10 °C...60 °C  |
| Aptitud para el contacto con alimentos             | Véase la información complementaria sobre el material   |
| Temperatura del medio                              | -10 °C...60 °C  |
| Temperatura ambiente                               | -10 °C...60 °C  |
| Peso del producto                                  | 222 g   |
| Tipo de fijación                                   | A elegir:<br>En panel frontal<br>Instalación en la tubería<br>Con accesorios                            |
| Conexión neumática 1                               | G1/4  |
| Conexión neumática 2                               | G1/4  |
| Nota sobre el material                             | Conformidad con la Directiva RoHS   |

| Característica              | Valor                           |
|-----------------------------|---------------------------------|
| Material de la placa base   | Fundición inyectada de aluminio |
| Material del panel de mando | PA<br>POM                       |
| Material de las juntas      | NBR                             |
| Material del cuerpo         | Fundición inyectada de aluminio |
| Material de la membrana     | NBR                             |