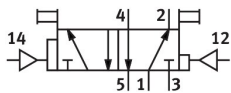
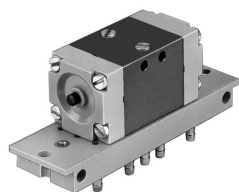


# Válvula neumática

## JD-5-PK-3

Número de artículo: 4901

FESTO



### Hoja de datos

Característica	Valor
Función de la válvula	5/2 biestable dominante
Caudal nominal normal (normalizado según DIN 1343)	105 l/min
Conexión neumática de utilización	PK-3
Presión de funcionamiento	1 bar...8 bar
Forma constructiva	Asiento de placa
Diámetro nominal	2.5 mm
Tiempo de conmutación um	9 ms
Tiempo de conmutación um (prioritario)	25 ms
Medio de funcionamiento	Aire comprimido según ISO 8573-1:2010 [7:-:-]
Conformidad PWIS	VDMA24364-B1/B2-L
Temperatura ambiente	0 °C...60 °C
Peso del producto	130 g
Tipo de fijación	A elegir: En placa base En bastidor de montaje Con taladro pasante
Conexión del airea auxiliar de pilotaje 12	PK-3
Conexión del aire de pilotaje 14	PK-3
Conexión neumática 1	PK-3
Conexión neumática 2	PK-3
Conexión neumática 3	PK-3
Conexión neumática 4	PK-3
Conexión neumática 5	PK-3
Nota sobre el material	Conformidad con la Directiva RoHS
Material de la placa base	Latón Reforzado con PPS
Material de las juntas	NBR
Material del cuerpo	Material sintético Fundición inyectada de cinc