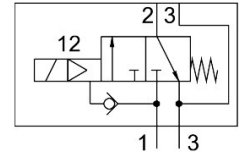
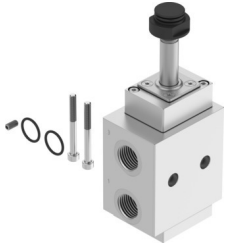


Válvula VOFC-LT-M32C-M-FG12-F19A

Número de artículo: 4514747

FESTO



Hoja de datos

Característica	Valor
Función de la válvula	3/2 cerrada monoestable
Tipo de accionamiento	Eléctrico
Anchura	51 mm
Caudal nominal normal (normalizado según DIN 1343)	2162 l/min
Conexión neumática de utilización	Placa base G1/2
Presión de funcionamiento	0.2 MPa...0.8 MPa 2 bar...8 bar 29 psi...116 psi
Forma constructiva	Válvula de émbolo servopilotada
Tipo de reposición	Muelle mecánico
Grado de protección	IP65
Organismo que expide el certificado	TÜV 968/V 1251.00/24
Diámetro nominal	12 mm
Principio de sellado	Duro
Posición de montaje	Cualquiera
Accionamiento manual auxiliar	Ninguna
Tipo de control	Servopilotado
Alimentación del aire de pilotaje	Interno
Sentido de flujo	No reversible
Función de seguridad	Purga segura
Safety Integrity Level (SIL)	Hasta SIL 3 High Demand mode Hasta SIL 3 Low Demand mode
Caudal Kv alimentación de aire	1.98 m³/h
Caudal Kv escape de aire	3.86 m³/h
Caudal nominal normal 2-3	4224 l/min
Tiempo de conmutación OFF	14 ms
Tiempo de conmutación ON	25 ms
Protección antideflagrante	Zona 1 (ATEX) Zona 2 (ATEX) Zona 21 (ATEX) Zona 22 (ATEX)
Medio de funcionamiento	Aire comprimido según ISO 8573-1:2010 [7:2:2]

Característica	Valor
Clase de resistencia a la corrosión CRC	4 - riesgo de corrosión muy alto
Conformidad PWIS	VDMA24364-Zona III
Temperatura del medio	-25 °C...60 °C
Temperatura ambiente	-25 °C...60 °C
Peso del producto	880 g
Conexión neumática 1	G1/2
Conexión neumática 2	Brida 1/4 Patrón de conexiones NAMUR
Conexión neumática 3	G1/2
Nota sobre el material	Conformidad con la Directiva RoHS
Material de las juntas	NBR
Material del cuerpo	Aluminio recubierto con Ematal