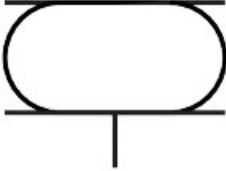


# Cilindro de fuelle EB-165-125

Número de artículo: 36491

FESTO



## Hoja de datos

Característica	Valor
Tamaño	165
Diámetro de montaje necesario	180 mm
Carrera	125 mm
Altura máx., en avance	200 mm
Ángulo de inclinación máximo	30 grado
Asimetría máxima	20 mm
Altura mín. de montaje	72 mm
Modo de funcionamiento	De simple efecto
Presión de funcionamiento	0 bar...8 bar
Medio de funcionamiento	Aire comprimido según ISO 8573-1:2010 [-:::4]
Nota sobre el medio de trabajo/mando	Funcionamiento con lubricación imposible
Clase de resistencia a la corrosión CRC	2 - riesgo de corrosión moderado
Conformidad PWIS	VDMA24364-B1/B2-L
Temperatura ambiente	-40 °C...70 °C
Fuerza de reposición	200 N
Peso del producto	1500 g
Tipo de fijación	Con rosca interior
Conexión neumática	G1/4
Nota sobre el material	Conformidad con la Directiva RoHS
Material del fuelle	NR/BR
Material del cuerpo	Acero Galvanizado