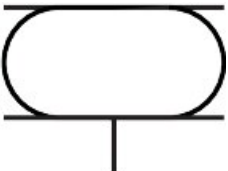


Cilindro de fuelle EB-250-85

Número de artículo: 36489

FESTO



Hoja de datos

Característica	Valor
Tamaño	250
Diámetro de montaje necesario	265 mm
Carrera	85 mm
Altura máx., en avance	140 mm
Ángulo de inclinación máximo	20 grado
Asimetría máxima	10 mm
Altura mín. de montaje	51 mm
Modo de funcionamiento	De simple efecto
Presión de funcionamiento	0 bar...8 bar
Medio de funcionamiento	Aire comprimido según ISO 8573-1:2010 [-:::4]
Nota sobre el medio de trabajo/mando	Funcionamiento con lubricación imposible
Clase de resistencia a la corrosión CRC	2 - riesgo de corrosión moderado
Conformidad PWIS	VDMA24364-B1/B2-L
Temperatura ambiente	-40 °C...70 °C
Fuerza de reposición	200 N
Peso del producto	2300 g
Tipo de fijación	Con rosca interior
Conexión neumática	G3/4
Nota sobre el material	Conformidad con la Directiva RoHS
Material del fuelle	NR/BR
Material del cuerpo	Acero Galvanizado