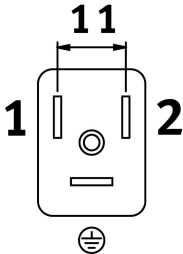
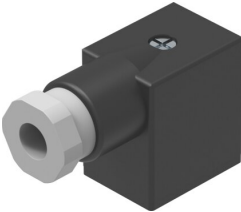


# Caja tomacorriente MSSD-F

Número de artículo: 34431

FESTO



## Hoja de datos

Característica	Valor
Tipo de fijación	En la electroválvula con tornillo central M3
Salida del cable	Acodada
Nota para la salida del cable	Permite giro de 180°
Posición de montaje	Cualquiera
Peso del producto	17 g
Conexión eléctrica	3 pines Zócalo acodado Forma rectangular MSF
Conexión eléctrica 1, forma constructiva	Rectangular
Conexión eléctrica 1, tipo de conexión	Zócalo
Conexión eléctrica 1, salida del cable	Acodada
Conexión eléctrica 1, cantidad de contactos/hilos	3
Conexión eléctrica 2	Borne atornillado
Margen de tensiones de servicio DC	0 V...250 V
Margen de tensión de funcionamiento AC	0 V...250 V
Carga admisible de corriente a 40 °C	16 A
Conexión a conductor protector	Presente
Racor de cables	Pg9
Diámetro del cable	6 mm...8 mm
Sección nominal del cable	1.5 mm²
Grado de protección	IP65
Nota sobre el grado de protección	En estado montado
Temperatura ambiente	-25 °C...90 °C
Marcado CE (véase la declaración de conformidad)	Según la Directiva de baja tensión de la UE Según la Directiva RoHS de la UE
Marcado UKCA (véase la declaración de conformidad)	Según la normativa RoHS del Reino Unido Según la normativa del Reino Unido sobre utillaje eléctrico
Conformidad PWIS	VDMA24364-B2-L
Material del cuerpo	Material sintético

Característica	Valor
Color del cuerpo	Negro
Material de las juntas	NBR